



Cennik 2022 dla partnerów handlowych

Celtycka



LUMINO				CISAR		
ceglany	brązowy	grafitowy	czarny	ceglany	brązowy	grafitowy

Ilość

DACHÓWKA PODSTAWOWA

		ceglany	brązowy	grafitowy	czarny	ceglany	brązowy	grafitowy	
Cena za sztukę	netto	4,89	4,89	4,89	4,89	6,15	6,15	6,15	opakowanie 40 szt. paleta 240 szt.
	brutto	6,01	6,01	6,01	6,01	7,56	7,56	7,56	
Zapotrzebowanie około	szt. / m ²	9,7 - 10,7							
Waga	kg / szt.	ok. 4,30							

Celtycka

LUMINO	CISAR
ceglany brązowy grafitowy czarny	ceglany brązowy grafitowy

Ilość
w opakowaniu
Waga

POŁĄCZOWE DACHÓWKI KSZTAŁTOWE

		LUMINO	CISAR	
DACHÓWKA POŁÓWKOWA	netto	6,20	7,04	36 szt. 2,35 kg/szt.
	brutto	7,63	8,66	
DACHÓWKA SZCZYTOWA lewa / prawa, wycięcie 8,8 i 11 cm, zapotrzebowanie: ok. 3,0 szt. / m.b.	netto	30,77	36,33	15 szt. 6,64 kg/szt.
	brutto	37,85	44,69	
DACHÓWKA WENTYLACYJNA przekrój wentylacyjny 27 cm ² / szt.	netto	53,34	61,01	12 szt. 5,40 kg/szt.
	brutto	65,61	75,04	

KALENICA / GRZBIET

GAŚSIOR zapotrzebowanie: ok. 2,5 szt. / m.b.	netto	20,37	24,26	32 szt. 4,51 kg/szt.
	brutto	25,06	29,84	
GAŚSIOR POCZĄTKOWY GRZBIETU ²⁾	netto	103,11	112,35	22 szt. 5,31 kg/szt.
	brutto	126,83	138,19	
ŁĄCZNIK POTRÓJNY GAŚSIORÓW ²⁾	netto	172,52	203,70	14 szt. 4,61 kg/szt.
	brutto	212,20	250,55	
ŁĄCZNIK POCZWÓRNY GAŚSIORÓW ²⁾	netto	204,44	234,26	1 szt. 4,61 kg/szt.
	brutto	251,46	288,14	
DENKO GAŚSIORA BETONOWE ²⁾	netto	79,07	82,43	1 szt. 2,50 kg/szt.
	brutto	97,26	101,39	
DENKO GAŚSIORA PCV FIRAFIX	netto	51,08		10 szt. 0,24 kg/szt.
	brutto	62,83		
DENKO GAŚSIORA PCV PŁASKIE	netto	14,32		1 szt. 0,13 kg/szt.
	brutto	17,61		
KLAMRA DO GAŚSIORÓW BETONOWYCH	netto	1,08		50 szt. 0,01 kg/szt.
	brutto	1,33		

PRZEJŚCIA PRZEZ POŁĄC

DACHÓWKA Z ODPOWIETRZNIKIEM INSTALACJI SANITARNEJ ¹⁾ średnica wewnętrzna 125 mm	netto	629,57	1 szt. 10,10 kg/szt.	
	brutto	774,37		
DACHÓWKA Z KOMINKIEM WENTYLACYJNYM średnica wewnętrzna 150 mm	netto	928,35	1 szt. 9,30 kg/szt.	
	brutto	1141,87		
DUROVENT DACHÓWKA PRZEJŚCIOWA	czerwony, brązowy, antracytowy	netto	102,41	1 szt. 0,86 kg/szt.
		brutto	125,96	
	czarny	netto	185,53	
		brutto	228,20	
DUROVENT CZĘŚĆ GÓRNA KOMINKA	czerwony, brązowy, antracytowy	netto	84,60	1 szt. 0,50 kg/szt.
		brutto	104,06	
	czarny	netto	166,22	
		brutto	204,45	

1) zawiera połączenie giętkie, redukcję 125/100 mm, pierścień uszczelniający

2) produkt w wersji Lumino dostępny do wyczerpania zapasów magazynowych

Celtycka

LUMINO	CISAR	
cegłany brązowy grafitowy czarny	cegłany brązowy grafitowy	Ilość w opakowaniu Waga

PRZEJŚCIA PRZEZ POŁĄC

DUROVENT POKRYWA KOMINKA	czerwony, brązowy, antracytowy	netto	37,10	10 szt. 0,18 kg/szt.
		brutto	45,63	
	czarny	netto	83,12	
		brutto	102,24	
DUROVENT ODPOWIETRZNIK INSTALACJI SANITARNEJ	czerwony, brązowy, antracytowy	netto	103,91	10 szt. 0,85 kg/szt.
		brutto	127,81	
	czarny	netto	184,78	
		brutto	227,28	
DUROVENT POKRYWA ODPOWIETRZNIKA INSTALACJI SANITARNEJ	czerwony, brązowy, antracytowy	netto	91,28	10 szt. 0,18 kg/szt.
		brutto	112,27	
	czarny	netto	152,88	
		brutto	188,04	
DUROVENT RURA PRZYŁĄCZENIOWA DOLNA	średnica 125 mm	netto	87,58	1 szt. 0,50 kg/szt.
		brutto	107,72	
	średnica 100 mm	netto	76,43	
		brutto	94,01	
DUROVENT POŁĄCZENIE GIĘTKIE	średnica 125 mm	netto	52,68	1 szt. 0,25 kg/szt.
		brutto	64,80	
	średnica 100 mm	netto	44,54	
		brutto	54,78	
KOMPLET USZCZELNIAJĄCY PRZEJŚCIE PRZEZ MEMBRANĘ	średnica 125 mm	netto	23,00	1 szt. 0,25 kg/szt.
		brutto	28,29	
	średnica 100 mm	netto	20,79	
		brutto	25,57	

KOMUNIKACJA NA DACHU - SYSTEM ALUMINIOWY

DACHÓWKA POD STOPIEŃ SYSTEM ALUMINIOWY	netto	75,81	86,42	8 szt. 5,10 kg/szt.
	brutto	93,25	106,30	
STOPIEŃ KOMINIARSKI Z UCHWYTEM	czerwony, brązowy, antracytowy, czarny	netto	205,18	10 szt. 1,37 kg/szt.
		brutto	252,37	
ŁAWA KOMINIARSKA mała 41 x 25 cm	czerwony, brązowy, antracytowy, czarny	netto	303,85	1 szt. 1,36 kg/szt.
		brutto	373,74	
ŁAWA KOMINIARSKA duża 88 x 25 cm	czerwony, brązowy, antracytowy, czarny	netto	400,98	1 szt. 3,16 kg/szt.
		brutto	493,21	
ŁUK WSPIERAJĄCY DO ŁAW KOMINIARSKICH	czerwony, brązowy, antracytowy, czarny	netto	61,09	10 szt. 0,28 kg/szt.
		brutto	75,14	

ZABEZPIECZENIA PRZECIWSNIEŻNE - SYSTEM ALUMINIOWY

DACHÓWKA DO MOCOWANIA ZABEZPIECZEŃ PRZECIWSNIEŻNYCH	czerwony, brązowy, antracytowy, czarny	netto	178,55	10 szt. 0,95 kg/szt.
		brutto	219,62	
PŁOTEK DO ZATRZYMYWANIA ŚNIEGU 3 m	czerwony, brązowy, antracytowy, czarny	netto	307,00	4 szt. 3,75 kg/szt.
		brutto	377,61	
UCHWYT DO PŁOTKA PRZECIWSNIEŻNEGO	czerwony, brązowy, antracytowy, czarny	netto	64,22	10 szt. 0,25 kg/szt.
		brutto	78,99	
KLAMRA DO ŁĄCZENIA PŁOTKÓW	czerwony, brązowy, antracytowy, czarny	netto	7,06	50 szt. 0,02 kg/szt.
		brutto	8,68	

MOCOWANIA

ZACZEP KLAMRÓWY DO MOCOWANIA CIĘTYCH DACHÓWEK	stalowy	netto	2,81	25 szt. 0,01 kg/szt.
		brutto	3,46	
KLAMRA DO DACHÓWEK BETONOWYCH PROFILOWANYCH	stalowy	netto	0,87	500 szt. 0,01 kg/szt.
		brutto	1,07	

Romańska Aerlox



LUMINO			CISAR				Ilość
cegłany	brązowy	grafitowy	cegłany	kasztanowy	grafitowy	czarny	

DACHÓWKA PODSTAWOWA

Cena za sztukę		LUMINO		CISAR				Ilość	
		cegłany	brązowy	cegłany	kasztanowy	grafitowy	czarny		
netto		5,43	5,43	5,43	6,15	6,15	6,15	6,15	opakowanie 40 szt. paleta 240 szt.
brutto		6,68	6,68	6,68	7,56	7,56	7,56	7,56	
Zapotrzebowanie około	szt. / m ²				9,7 - 10,7				
Waga	kg / szt.				ok. 3,80				

Romańska Aerlox

LUMINO		CISAR		Ilość w opakowaniu Waga
cegłany	brązowy	cegłany	kasztanowy	

POŁACIOWE DACHÓWKI KSZTAŁTOWE

DACHÓWKA		LUMINO		CISAR		Ilość
		cegłany	brązowy	cegłany	kasztanowy	
DACHÓWKA POŁÓWKOWA	netto	6,20		7,04		36 szt.
	brutto	7,63		8,66		2,18 kg/szt.
DACHÓWKA SZCZYTOWA	netto	30,77		36,33		15 szt.
lewa / prawa, wycięcie 8,8 i 11 cm, zapotrzebowanie: ok. 3,0 szt. / m.b.	brutto	37,85		44,69		6,50 kg/szt.
DACHÓWKA WENTYLACYJNA	netto	53,34		61,01		12 szt.
przekrój wentylacyjny 32 cm ² / szt.	brutto	65,61		75,04		4,89 kg/szt.

KALENICA / GRZBIET

GĄSIOR	netto	20,37		24,26		32 szt.
zapotrzebowanie: ok. 2,5 szt. / m.b.	brutto	25,06		29,84		4,51 kg/szt.
GĄSIOR POCZĄTKOWY GRZBIETU ²⁾	netto	103,11		112,35		22 szt.
	brutto	126,83		138,19		5,31 kg/szt.
ŁĄCZNIK POTRÓJNY GĄSIORÓW ²⁾	netto	172,52		203,70		14 szt.
	brutto	212,20		250,55		4,61 kg/szt.
ŁĄCZNIK POCZWÓRNY GĄSIORÓW ²⁾	netto	204,44		234,26		1 szt.
	brutto	251,46		288,14		4,61 kg/szt.
DENKO GĄSIORA BETONOWE ²⁾	netto	79,07		82,43		1 szt.
	brutto	97,26		101,39		2,50 kg/szt.
DENKO GĄSIORA PCV FIRAFIX		czerwony, brązowy, antracytowy		netto	51,08	10 szt.
				brutto	62,83	0,24 kg/szt.
DENKO GĄSIORA PCV PŁASKIE		czerwony, brązowy, antracytowy		netto	14,32	1 szt.
				brutto	17,61	0,13 kg/szt.
KLAMRA DO GĄSIORÓW BETONOWYCH		czerwony, brązowy, antracytowy, czarny		netto	1,08	50 szt.
				brutto	1,33	0,01 kg/szt.

PRZEJŚCIA PRZEZ POŁAĆ

DACHÓWKA Z ODPOWIETRZNIKIEM INSTALACJI SANITARNEJ ¹⁾	netto	629,57		1 szt.		
średnica wewnętrzna 125 mm	brutto	774,37			9,60 kg/szt.	
DACHÓWKA Z KOMINKIEM WENTYLACYJNYM średnica wewnętrzna 150 mm	netto	928,35		1 szt.		
	brutto	1141,87			8,80 kg/szt.	
DUROVENT DACHÓWKA PRZEJŚCIOWA		czerwony, brązowy, kasztanowy, antracytowy		netto	104,64	1 szt.
				brutto	128,71	
DUROVENT CZĘŚĆ GÓRNA KOMINKA		czerwony, brązowy, kasztanowy, antracytowy		netto	84,60	1 szt.
				brutto	104,06	
		czarny		netto	166,22	
				brutto	204,45	

1) zawiera połączenie giętkie, redukcję 125/100 mm, pierścien uszczelniający

2) produkt w wersji Lumino dostępny do wyczerpania zapasów magazynowych

Romańska Aerlox

LUMINO	CISAR	Ilość w opakowaniu	Waga
cegłany brązowy grafitowy	cegłany kasztanowy grafitowy czarny		

PRZEJŚCIA PRZEZ POŁĄC

DUROVENT POKRYWA KOMINKA	czerwony, brązowy, kasztanowy, antracytowy	netto	37,10	10 szt. 0,18 kg/szt.
		brutto	45,63	
	czarny	netto	83,12	
		brutto	102,24	
DUROVENT ODPOWIETRZNIK INSTALACJI SANITARNEJ	czerwony, brązowy, kasztanowy, antracytowy	netto	103,91	10 szt. 0,85 kg/szt.
		brutto	127,81	
	czarny	netto	184,78	
		brutto	227,28	
DUROVENT POKRYWA ODPOWIETRZNIKA INSTALACJI SANITARNEJ	czerwony, brązowy, kasztanowy, antracytowy	netto	91,28	10 szt. 0,18 kg/szt.
		brutto	112,27	
	czarny	netto	152,88	
		brutto	188,04	
DUROVENT RURA PRZYŁĄCZENIOWA DOLNA	średnica 125 mm	netto	87,58	1 szt. 0,50 kg/szt.
		brutto	107,72	
	średnica 100 mm	netto	76,43	
		brutto	94,01	
DUROVENT POŁĄCZENIE GIĘTKIE	średnica 125 mm	netto	52,68	1 szt. 0,25 kg/szt.
		brutto	64,80	
	średnica 100 mm	netto	44,54	
		brutto	54,78	
KOMPLET USZCZELNIAJĄCY PRZEJŚCIE PRZEZ MEMBRANĘ	średnica 125 mm	netto	23,00	1 szt. 0,25 kg/szt.
		brutto	28,29	
	średnica 100 mm	netto	20,79	
		brutto	25,57	

KOMUNIKACJA NA DACHU - SYSTEM ALUMINIOWY

DACHÓWKA POD STOPIEŃ SYSTEM ALUMINIOWY	netto	75,81	86,42	8 szt. 4,60 kg/szt.
	brutto	93,25	106,30	
STOPIEŃ KOMINIARSKI Z UCHWYTEM	czerwony, brązowy, antracytowy, czarny	netto	205,18	10 szt. 1,37 kg/szt.
		brutto	252,37	
	kasztanowy	netto	227,12	
		brutto	279,36	
ŁAWA KOMINIARSKA mała 41 x 25 cm	czerwony, brązowy, antracytowy, czarny	netto	303,85	1 szt. 1,36 kg/szt.
		brutto	373,74	
	kasztanowy	netto	352,43	
		brutto	433,49	
ŁAWA KOMINIARSKA duża 88 x 25 cm	czerwony, brązowy, antracytowy, czarny	netto	400,98	1 szt. 3,16 kg/szt.
		brutto	493,21	
	kasztanowy	netto	474,58	
		brutto	493,21	
ŁUK WSPIERAJĄCY DO ŁAW KOMINIARSKICH	czerwony, brązowy, kasztanowy, antracytowy, czarny	netto	61,09	10 szt. 0,28 kg/szt.
		brutto	75,14	

ZABEZPIECZENIA PRZECIWSNIEŻNE - SYSTEM ALUMINIOWY

DACHÓWKA DO MOCOWANIA ZABEZPIECZEŃ PRZECIWSNIEŻNYCH	czerwony, brązowy, kasztanowy, antracytowy, czarny	netto	173,86	10 szt. 0,95 kg/szt.
		brutto	213,85	
PŁOTEK DO ZATRZYMYWANIA ŚNIEGU 3 m	czerwony, brązowy, kasztanowy, antracytowy, czarny	netto	307,00	4 szt. 3,75 kg/szt.
		brutto	377,61	
UCHWYT DO PŁOTKA PRZECIWSNIEŻNEGO	czerwony, brązowy, kasztanowy, antracytowy, czarny	netto	64,22	10 szt. 0,25 kg/szt.
		brutto	78,99	
KLAMRA DO ŁĄCZENIA PŁOTKÓW	czerwony, brązowy, kasztanowy, antracytowy, czarny	netto	7,06	50 szt. 0,02 kg/szt.
		brutto	8,68	

MOCOWANIA

ZACZEP KLAMROWY DO MOCOWANIA CIĘTYCH DACHÓWEK	stalowy	netto	2,81	25 szt. 0,01 kg/szt.
		brutto	3,46	
KLAMRA DO DACHÓWEK BETONOWYCH PROFILOWANYCH	stalowy	netto	0,87	500 szt. 0,01 kg/szt.
		brutto	1,07	

Bałtycka



CISAR				Ilość
cegłany	brązowy	grafitowy	czarny	

DACHÓWKA PODSTAWOWA						
Cena za sztukę	netto	6,15	6,15	6,15	6,15	opakowanie 36 szt. paleta 216 szt.
	brutto	7,56	7,56	7,56	7,56	
Zapotrzebowanie około	szt. / m ²	9,7 - 10,7				
Waga	kg / szt.	ok. 4,30				

Bałtycka

CISAR		Ilość w opakowaniu Waga
cegłany	brązowy grafitowy czarny	

POŁACIOWE DACHÓWKI KSZTAŁTOWE				
DACHÓWKA POŁÓWKOWA		netto brutto	7,04 8,66	36 szt. 2,18 kg/szt.
DACHÓWKA SZCZYTOWA lewa / prawa, wycięcie 11 cm, zapotrzebowanie: ok. 3,0 szt. / m.b.		netto brutto	36,33 44,69	lewe 13 szt., prawe 14 szt. 6,50 kg/szt.
DACHÓWKA WENTYLACYJNA przekrój wentylacyjny 30 cm ² / szt.		netto brutto	61,01 75,04	12 szt. 5,37 kg/szt.

KALENICA / GRZBIET				
GAŚSIOR zapotrzebowanie: ok. 2,5 szt. / m.b.		netto brutto	24,26 29,84	32 szt. 4,51 kg/szt.
GAŚSIOR POCZĄTKOWY GRZBIETU		netto brutto	112,35 138,19	22 szt. 5,31 kg/szt.
ŁĄCZNIK POTRÓJNY GAŚSIORÓW		netto brutto	203,70 250,55	14 szt. 4,61 kg/szt.
ŁĄCZNIK POCZWÓRNY GAŚSIORÓW		netto brutto	234,26 288,14	1 szt. 4,61 kg/szt.
DENKO GAŚSIORA BETONOWE		netto brutto	82,43 101,39	1 szt. 2,50 kg/szt.
DENKO GAŚSIORA PCV FIRAFIX	czerwony, brązowy, antracytowy	netto brutto	51,08 62,83	10 szt. 0,24 kg/szt.
DENKO GAŚSIORA PCV PŁASKIE	czerwony, brązowy, antracytowy	netto brutto	14,32 17,61	1 szt. 0,13 kg/szt.
KLAMRA DO GAŚSIORÓW BETONOWYCH	czerwony, brązowy, antracytowy, czarny	netto brutto	1,08 1,33	50 szt. 0,01 kg/szt.

PRZEJŚCIA PRZEZ POŁĄC				
DACHÓWKA Z ODPOWIETRZNIKIEM INSTALACJI SANITARNEJ ¹⁾ średnica wewnętrzna 125 mm		netto brutto	629,57 774,37	1 szt. 10,10 kg/szt.
DACHÓWKA Z KOMINKIEM WENTYLACYJNYM średnica wewnętrzna 150 mm		netto brutto	928,35 1141,87	1 szt. 9,30 kg/szt.
DUROVENT DACHÓWKA PRZEJŚCIOWA	czerwony, brązowy, antracytowy	netto brutto	102,41 125,96	1 szt. 0,86 kg/szt.
	czarny	netto brutto	164,74 202,63	
DUROVENT CZĘŚĆ GÓRNA KOMINKA	czerwony, brązowy, antracytowy	netto brutto	84,60 104,06	1 szt. 0,50 kg/szt.
	czarny	netto brutto	166,22 204,45	
DUROVENT POKRYWA KOMINKA	czerwony, brązowy, antracytowy	netto brutto	37,10 45,63	10 szt. 0,18 kg/szt.
	czarny	netto brutto	83,12 102,24	

1) zawiera połączenie giętkie, redukcję 125/100 mm, pierścień uszczelniający

Bałycka

CISAR			
cegłany brązowy grafitowy czarny			Ilość w opakowaniu Waga

PRZEJŚCIA PRZEZ POŁĄC

DUROVENT ODPOWIETRZNIK INSTALACJI SANITARNEJ	czerwony, brązowy, antracytowy	netto	103,91	10 szt. 0,85 kg/szt.
		brutto	127,81	
	czarny	netto	184,78	
		brutto	227,28	
DUROVENT POKRYWA ODPOWIETRZNIKA INSTALACJI SANITARNEJ	czerwony, brązowy, antracytowy	netto	91,28	10 szt. 0,18 kg/szt.
		brutto	112,27	
	czarny	netto	152,88	
		brutto	188,04	
DUROVENT RURA PRZYŁĄCZENIOWA DOLNA	średnica 125 mm	netto	87,58	1 szt. 0,50 kg/szt.
		brutto	107,72	
	średnica 100 mm	netto	76,43	
		brutto	94,01	
DUROVENT POŁĄCZENIE GIĘTKIE	średnica 125 mm	netto	52,68	1 szt. 0,25 kg/szt.
		brutto	64,80	
	średnica 100 mm	netto	44,54	
		brutto	54,78	
KOMPLET USZCZELNIAJĄCY PRZEJŚCIE PRZEZ MEMBRANĘ	średnica 125 mm	netto	23,00	1 szt. 0,25 kg/szt.
		brutto	28,29	
	średnica 100 mm	netto	20,79	
		brutto	25,57	

KOMUNIKACJA NA DACHU - SYSTEM ALUMINIOWY

DACHÓWKA POD STOPIEŃ SYSTEM ALUMINIOWY		netto	86,42	7 szt. 5,10 kg/szt.
		brutto	106,30	
STOPIEŃ KOMINIARSKI Z UCHWYTEM	czerwony, brązowy, antracytowy, czarny	netto	205,18	10 szt. 1,37 kg/szt.
		brutto	252,37	
ŁAWA KOMINIARSKA mała 41 x 25 cm	czerwony, brązowy, antracytowy, czarny	netto	303,85	1 szt. 1,36 kg / szt
		brutto	373,74	
ŁAWA KOMINIARSKA duża 88 x 25 cm	czerwony, brązowy, antracytowy, czarny	netto	400,98	1 szt. 3,16 kg/szt.
		brutto	493,21	
ŁUK WSPIERAJĄCY DO ŁAW KOMINIARSKICH	czerwony, brązowy, antracytowy, czarny	netto	61,09	10 szt. 0,28 kg/szt.
		brutto	75,14	

ZABEZPIECZENIA PRZECIWSNIEŻNE - SYSTEM ALUMINIOWY

DACHÓWKA DO MOCOWANIA ZABEZPIECZEŃ PRZECIWSNIEŻNYCH	czerwony, brązowy, antracytowy, czarny	netto	178,55	10 szt. 0,95 kg/szt.
		brutto	219,62	
PŁOTEK DO ZATRZYMYWANIA ŚNIEGU 3 m	czerwony, brązowy, antracytowy, czarny	netto	307,00	4 szt. 3,75 kg/szt.
		brutto	377,61	
UCHWYT DO PŁOTKA PRZECIWSNIEŻNEGO	czerwony, brązowy, antracytowy, czarny	netto	64,22	10 szt. 0,25 kg/szt.
		brutto	78,99	
KLAMRA DO ŁĄCZENIA PŁOTEKÓW	czerwony, brązowy, antracytowy, czarny	netto	7,06	50 szt. 0,02 kg/szt.
		brutto	8,68	

MOCOWANIA

ZACZEP KLAMROWY DO MOCOWANIA CIĘTYCH DACHÓWEK	stalowy	netto	2,81	25 szt. 0,01 kg/szt.
		brutto	3,46	
KLAMRA DO DACHÓWEK BETONOWYCH PROFILOWANYCH	stalowy	netto	0,87	500 szt. 0,01 kg/szt.
		brutto	1,07	

Teviva



DACHÓWKA PODSTAWOWA						ilość
Cena za sztukę	netto	10,18	10,18	10,18	10,18	opakowanie 36 szt. paleta 216 szt.
	brutto	12,52	12,52	12,52	12,52	
Zapotrzebowanie około	szt. / m ²	9,8 - 10,7				
Waga	kg / szt.	ok. 4,60				

Teviva

CISAR		ilość w opakowaniu Waga
grafitowy, czarny, łupkowy, szary kryształ		

POŁACIOWE DACHÓWKI KSZTAŁTOWE			
DACHÓWKA POŁÓWKOWA	netto	8,72	36 szt.
	brutto	10,73	2,41 kg/szt.
DACHÓWKA SZCZYTOWA	netto	40,74	12 szt.
lewa / prawa, wycięcie 11 cm, zapotrzebowanie: ok. 3,0 szt. / m.b.	brutto	50,11	6,50 kg/szt.
DACHÓWKA WENTYLACYJNA	netto	69,72	14 szt.
przekrój wentylacyjny 21 cm ² / szt.	brutto	85,76	5,94 kg/szt.

KALENICA / GRZBIET			
GAŚSIOR TEVIVA ¹⁾	netto	37,80	25 szt.
zapotrzebowanie: ok. 2,2 szt. / m.b.	brutto	46,49	4,70 kg/szt.
DENKO GAŚSIORA TEGALIT / TEVIVA PCV PŁASKIE	antracytowy, łupkowy	netto 32,02 brutto 39,38	1 szt. 0,10 kg/szt.
GAŚSIOR	netto	24,26	32 szt.
zapotrzebowanie: ok. 2,5 szt. / m.b.	brutto	29,84	4,51 kg/szt.
GAŚSIOR POCZĄTKOWY GRZBIETU	netto	112,35	22 szt.
	brutto	138,19	5,31 kg/szt.
ŁĄCZNIK POTRÓJNY GAŚSIORÓW	netto	203,70	14 szt.
	brutto	250,55	4,61 kg/szt.
ŁĄCZNIK POCZWÓRNY GAŚSIORÓW	netto	234,26	1 szt.
	brutto	288,14	4,61 kg/szt.
DENKO GAŚSIORA BETONOWE	netto	82,43	1 szt.
	brutto	101,39	2,50 kg/szt.
DENKO GAŚSIORA PCV FIRAFIX	antracytowy	netto 51,63 brutto 63,50	10 szt. 0,24 kg/szt.
DENKO GAŚSIORA PCV PŁASKIE	antracytowy	netto 14,32 brutto 17,61	1 szt. 0,13 kg/szt.
KLAMRA DO GAŚSIORÓW BETONOWYCH	antracytowy, czarny	netto 1,08 brutto 1,33	50 szt. 0,01 kg/szt.

PRZEJŚCIA PRZEZ POŁĄC			
DACHÓWKA Z ODPOWIETRZNIKIEM INSTALACJI SANITARNEJ ²⁾	netto	629,57	1 szt.
średnica wewnętrzna 125 mm	brutto	774,37	10,30 kg/szt.
DACHÓWKA Z KOMINKIEM WENTYLACYJNYM	netto	928,35	1 szt.
średnica wewnętrzna 150 mm	brutto	1141,87	9,60 kg/szt.
DUROVENT DACHÓWKA PRZEJŚCIOWA	antracytowy	netto 174,40 brutto 214,51	1 szt. 0,86 kg/szt.
	czarny, łupkowy	netto 244,90 brutto 301,23	
DUROVENT CZĘŚĆ GÓRNA KOMINKA	antracytowy	netto 84,60 brutto 104,06	1 szt. 0,50 kg/szt.
	czarny, łupkowy	netto 166,22 brutto 204,45	
DUROVENT POKRYWA KOMINKA	antracytowy	netto 37,10 brutto 45,63	10 szt. 0,18 kg/szt.
	czarny, łupkowy	netto 83,12 brutto 102,24	

1) montaż bez klamry za pomocą wkręta nierdzewnego

2) zawiera połączenie giętkie, redukcję 125/100 mm, pierścień uszczelniający

Teviva

CISAR		Ilość w opakowaniu Waga
grafitowy, czarny, łupkowy, szary kryształ		

PRZEJŚCIA PRZEZ POŁĄC

DUROVENT ODPOWIETRZNIK INSTALACJI SANITARNEJ	antracytowy	netto	103,91	10 szt. 0,85 kg/szt.
		brutto	127,81	
	czarny, łupkowy	netto	184,78	
		brutto	227,28	
DUROVENT POKRYWA ODPOWIETRZNIKA INSTALACJI SANITARNEJ	antracytowy	netto	91,28	10 szt. 0,18 kg/szt.
		brutto	112,27	
	czarny, łupkowy	netto	152,88	
		brutto	188,04	
DUROVENT RURA PRZYŁĄCZENIOWA DOLNA	średnica 125 mm	netto	87,58	1 szt. 0,50 kg/szt.
		brutto	107,72	
	średnica 100 mm	netto	76,43	
		brutto	94,01	
DUROVENT POŁĄCZENIE GIĘTKIE	średnica 125 mm	netto	52,68	1 szt. 0,25 kg/szt.
		brutto	64,80	
	średnica 100 mm	netto	44,54	
		brutto	54,78	
KOMPLET USZCZELNIAJĄCY PRZEJŚCIE PRZEZ MEMBRANĘ	średnica 125 mm	netto	23,00	1 szt. 0,25 kg/szt.
		brutto	28,29	
	średnica 100 mm	netto	20,79	
		brutto	25,57	

KOMUNIKACJA NA DACHU - SYSTEM ALUMINIOWY

DACHÓWKA POD STOPIEŃ SYSTEM ALUMINIOWY	antracytowy, czarny	netto	344,59	10 szt. 1,15 kg/sz
		brutto	423,85	
	łupkowy, szary kryształ	netto	375,91	
		brutto	462,37	
STOPIEŃ KOMINIARSKI Z UCHWYTEM	antracytowy, czarny	netto	205,18	10 szt. 1,37 kg/szt
		brutto	252,37	
	łupkowy, szary kryształ	netto	227,12	
		brutto	252,37	
ŁAWA KOMINIARSKA mała 41 x 25 cm	antracytowy, czarny	netto	303,85	1 szt. 1,36 kg/szt.
		brutto	373,74	
	łupkowy, szary kryształ	netto	352,43	
		brutto	373,74	
ŁAWA KOMINIARSKA duża 88 x 25 cm	antracytowy, czarny	netto	400,98	1 szt. 3,16 kg/szt.
		brutto	493,21	
	łupkowy, szary kryształ	netto	474,58	
		brutto	493,21	
ŁUK WSPIERAJĄCY DO ŁAW KOMINIARSKICH	antracytowy, czarny	netto	61,09	10 szt. 0,28 kg/szt.
		brutto	75,14	
	łupkowy, szary kryształ	netto	92,41	
		brutto	75,14	

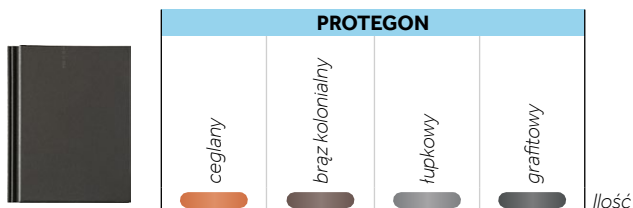
ZABEZPIECZENIA PRZECIWSNIEŻNE - SYSTEM ALUMINIOWY

DACHÓWKA DO MOCOWANIA ZABEZPIECZEŃ PRZECIWSNIEŻNYCH	antracytowy, czarny, łupkowy, szary kryształ	netto	368,09	10 szt. 1,15 kg/szt.
		brutto	452,75	
PŁOTEK DO ZATRZYMYWANIA ŚNIEGU 3 m	antracytowy, czarny, łupkowy, szary kryształ	netto	307,00	4 szt. 3,75 kg/szt.
		brutto	377,61	
UCHWYT DO PŁOTKA PRZECIWSNIEŻNEGO	antracytowy, czarny, łupkowy, szary kryształ	netto	64,22	10 szt. 0,25 kg/szt.
		brutto	78,99	
KLAMRA DO ŁĄCZENIA PŁOTKÓW	antracytowy, czarny, łupkowy, szary kryształ	netto	7,06	50 szt. 0,02 kg/szt.
		brutto	8,68	

MOCOWANIA

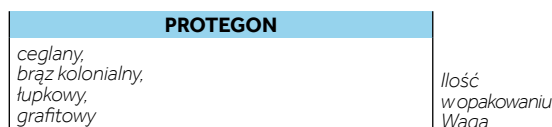
ZACZEP KLAMROWY DO MOCOWANIA CIĘTYCH DACHÓWEK	stalowy	netto	2,81	25 szt. 0,01 kg/szt.
		brutto	3,46	
KLAMRA BOCZNA TYP 409 długość 48 mm	stalowy	netto	1,55	250 szt. 0,01 kg/szt.
		brutto	1,91	

Tegalit



DACHÓWKA PODSTAWOWA		PROTEGON				Ilość
Cena za sztukę	netto	11,72	11,72	11,72	11,72	opakowanie 32 szt. paleta 192 szt.
	brutto	14,42	14,42	14,42	14,42	
Zapotrzebowanie około	szt. / m ²	9,8 - 10,7				
Waga	kg / szt.	ok. 5,50				

Tegalit



POŁĄCZOWE DACHÓWKI KSZTAŁTOWE		PROTEGON		Ilość w opakowaniu
DACHÓWKA POŁÓWKOWA	netto	15,33		28 szt.
	brutto	18,86		2,96 kg/szt.
DACHÓWKA SZCZYTOWA lewa / prawa, wycięcie 9,3 i 11 cm, zapotrzebowanie: ok. 3,0 szt. / m.b.	netto	53,13		17 szt.
	brutto	65,35		7,60 kg/szt.
DACHÓWKA SZCZYTOWA POŁÓWKOWA lewa / prawa, wycięcie 9,3 i 11 cm	netto	53,13		17 szt.
	brutto	65,35		3,90 kg/szt.
DACHÓWKA WENTYLACYJNA przekrój wentylacyjny 21 cm ² / szt.	netto	104,90		16 szt.
	brutto	129,03		5,87 kg/szt.
KALENICA / GRZBIET				
GAŚSIOR TEGALIT ^{1) 2)}	netto	37,80		25 szt.
zapotrzebowanie: ok. 2,2 szt. / m.b.	brutto	46,49		4,70 kg/szt.
GAŚSIOR POCZĄTKOWY KALENICY TEGALIT	netto	175,25		1 szt.
	brutto	215,56		5,31 kg/szt.
GAŚSIOR POCZĄTKOWY GRZBIETU TEGALIT	netto	175,25		1 szt.
	brutto	215,56		5,31 kg/szt.
DENKO GAŚSIORA TEGALIT / TEVIVA PCV PŁASKIE		czerwony, antracytowy, brąz kolonialny, łupkowy	netto 32,02 brutto 39,38	1 szt. 0,10 kg/szt.
PRZEJŚCIA PRZEZ POŁĄC				
DACHÓWKA Z ODPOWIETRZNIKIEM INSTALACJI SANITARNEJ ³⁾	netto	629,57		1 szt.
średnica wewnętrzna 125 mm	brutto	774,37		11,20 kg/szt.
DACHÓWKA Z KOMINKIEM WENTYLACYJNYM	netto	928,35		1 szt.
średnica wewnętrzna 150 mm	brutto	1141,87		10,60 kg/szt.
DUROVENT DACHÓWKA PRZEJŚCIOWA	czerwony, antracytowy	netto 138,78 brutto 170,70	1 szt. 0,86 kg/szt.	
	brąz kolonialny, łupkowy	netto 248,26 brutto 305,36		
DUROVENT CZĘŚĆ GÓRNA KOMINKA	czerwony, antracytowy	netto 84,60 brutto 104,06	1 szt. 0,50 kg/szt.	
	brąz kolonialny, łupkowy	netto 164,74 brutto 202,63		
DUROVENT POKRYWA KOMINKA	czerwony, antracytowy	netto 37,10 brutto 45,63	10 szt. 0,18 kg/szt.	
	brąz kolonialny, łupkowy	netto 83,12 brutto 102,24		
DUROVENT ODPOWIETRZNIK INSTALACJI SANITARNEJ	czerwony, antracytowy	netto 103,91 brutto 127,81	10 szt. 0,85 kg/szt.	
	brąz kolonialny, łupkowy	netto 184,78 brutto 227,28		

1) montaż bez klamry za pomocą wkręta nierdzewnego

2) zalecamy stosowanie z taśmą METALROLL 2

3) zawiera połączenie giętkie, redukcję 125/100 mm, pierścień uszczelniający

Tegalit

PROTEGON	
ceglany, brąz kolonialny, łupkowy, grafitowy	Ilość w opakowaniu Waga

PRZEJŚCIA PRZEZ POŁĄC

DUROVENT POKRYWA ODPOWIEZRNIKA INSTALACJI SANITARNEJ	czerwony, antracytowy	netto	91,28	10 szt. 0,18 kg/szt.
		brutto	112,27	
	brąz kolonialny, łupkowy	netto	152,88	
		brutto	188,04	
DUROVENT RURA PRZYŁĄCZENIOWA DOLNA	średnica 125 mm	netto	87,58	1 szt. 0,50 kg/szt.
		brutto	107,72	
	średnica 100 mm	netto	76,43	
		brutto	94,01	
DUROVENT POŁĄCZENIE GIĘTKIE	średnica 125 mm	netto	52,68	1 szt. 0,25 kg/szt.
		brutto	64,80	
	średnica 100 mm	netto	44,54	
		brutto	54,78	
KOMPLET USZCZELNIAJĄCY PRZEJŚCIE PRZEZ MEMBRANĘ	średnica 125 mm	netto	23,00	1 szt. 0,25 kg/szt.
		brutto	28,29	
	średnica 100 mm	netto	20,79	
		brutto	25,57	

KOMUNIKACJA NA DACHU - SYSTEM ALUMINIOWY

DACHÓWKA POD STOPIEŃ SYSTEM ALUMINIOWY	czerwony, brąz kolonialny, antracytowy, łupkowy	netto	222,41	10 szt. 1,23 kg/szt.
		brutto	273,56	
STOPIEŃ KOMINIARSKI Z UCHWYTEM	czerwony, antracytowy	netto	205,18	10 szt. 1,37 kg/szt.
		brutto	252,37	
	brąz kolonialny, łupkowy	netto	227,12	
		brutto	279,36	
ŁAWA KOMINIARSKA mała 41 x 25 cm	czerwony, antracytowy	netto	303,85	1 szt. 1,36 kg/szt.
		brutto	373,74	
	brąz kolonialny, łupkowy	netto	352,43	
		brutto	433,49	
ŁAWA KOMINIARSKA duża 88 x 25 cm	czerwony, antracytowy	netto	400,98	1 szt. 3,16 kg/szt.
		brutto	493,21	
	brąz kolonialny, łupkowy	netto	474,58	
		brutto	583,73	
ŁUK WSPIERAJĄCY DO ŁAW KOMINIARSKICH	czerwony, antracytowy	netto	61,09	10 szt. 0,28 kg/szt.
		brutto	75,14	
	brąz kolonialny, łupkowy	netto	92,41	
		brutto	113,66	

ZABEZPIECZENIA PRZECIWSNIEŻNE - SYSTEM ALUMINIOWY

DACHÓWKA DO MOCOWANIA ZABEZPIECZEŃ PRZECIWSNIEŻNYCH	czerwony, brąz kolonialny, antracytowy, łupkowy	netto	189,52	10 szt. 1,23 kg/szt.
		brutto	233,11	
PŁOTEK DO ZATRZYMYWANIA ŚNIEGU 3 m	czerwony, brąz kolonialny, antracytowy, łupkowy	netto	307,00	4 szt. 3,75 kg/szt.
		brutto	377,61	
UCHWYT DO PŁOTKA PRZECIWSNIEŻNEGO	czerwony, brąz kolonialny, antracytowy, łupkowy	netto	64,22	10 szt. 0,25 kg/szt.
		brutto	78,99	
KLAMRA DO ŁĄCZENIA PŁOTKÓW	czerwony, brąz kolonialny, antracytowy, łupkowy	netto	7,06	50 szt. 0,02 kg/szt.
		brutto	8,68	

MOCOWANIA

ZACZEP KLAMROWY DO MOCOWANIA CIĘTYCH DACHÓWEK	stalowy	netto	2,81	25 szt. 0,01 kg/szt.
		brutto	3,46	
KLAMRA BOCZNA TYP 409 długość 48 mm	stalowy	netto	1,55	250 szt. 0,01 kg/szt.
		brutto	1,91	

Rubin 9V



ANGOBY		GLAZURY			
miedziany	antracytowy	kasztanowy	tekowy	czarny błyszczący	łupkowy błyszczący

Ilość

DACHÓWKA PODSTAWOWA

Cena za sztukę		netto		brutto		Ilość
		11,33	11,33	13,94	13,94	
		11,93	11,93	14,67	14,67	opakowanie 240 szt.
		11,93	11,93	14,67	14,67	paleta 240 szt.
Zapotrzebowanie około	szt. / m ²	9,4-10,1				
Waga	kg / szt.	ok. 4,00				

Rubin 9V

ANGOBY	GLAZURY
miedziany antracytowy	kasztanowy tekowy czarny błyszczący łupkowy błyszczący

Ilość w opakowaniu
Waga

POŁĄCZOWE DACHÓWKI KSZTAŁTOWE

DACHÓWKA SZCZYTOWA	netto	54,60	57,54	48 szt.
lewa / prawa zapotrzebowanie: ok. 2,5 szt. / m.b.	brutto	67,16	70,77	5,20 kg/szt.
DACHÓWKA PRZYKOMINOWA	netto	99,96	101,54	5 szt.
	brutto	122,95	124,89	3,80 kg/szt.
DACHÓWKA WENTYLACYJNA	netto	56,60	57,54	5 szt.
przekrój wentylacyjny 20 cm ² / szt.	brutto	69,62	70,77	4,40 kg/szt.

KALENICA / GRZBIET

GAŚSIOR SATTEL	netto	33,70	47,57	150 szt.
zapotrzebowanie: ok. 3,0 szt. / m.b.	brutto	41,45	58,51	3,77 kg/szt.
GAŚSIOR SATTEL POCZĄTKOWY	netto	99,86	119,70	1 szt.
MUSZLA / GŁADKI	brutto	122,83	147,23	3,82 kg/szt.
GAŚSIOR SATTEL Z PODWÓJNĄ MUFA	netto	75,50	77,39	1 szt.
	brutto	92,87	95,19	3,70 kg/szt.
GAŚSIOR SATTEL ŁĄCZNIK POTRÓJNY	netto	466,73	486,57	1 szt.
	brutto	574,08	598,48	3,22 kg/szt.
ZAKOŃCZENIE CERAMICZNE KALENICY	netto	40,64	48,09	1 szt.
SATTEL / KONISCH / SMARAGD	brutto	49,99	59,15	0,50 kg/szt.
KLAMRA DO GAŚSIORÓW CERAMICZNYCH			netto	1,08
KONISCH / SATTEL / SMARAGD / TURMALIN	czerwony, antracytowy, czarny		brutto	1,33
				50 szt.
				0,01 kg/szt.

PRZEJŚCIA PRZEZ POŁĄC

DACHÓWKA Z ODPOWIETRZNIKIEM	netto	629,57		1 szt.
INSTALACJI SANITARNEJ ¹⁾				
średnica wewnętrzna 125 mm	brutto	774,37		10,20 kg/szt.
DACHÓWKA Z KOMINKIEM	netto	928,35		1 szt.
WENTYLACYJNYM				
średnica wewnętrzna 150 mm	brutto	1141,87		9,60 kg/szt.

1) zawiera połączenie giętkie, redukcję 125/100 mm, pierścień uszczelniający

Rubin 9V

ANGOBY	GLAZURY	
miedziany antracytowy	kasztanowy tekowy czarny błyszczący łupkowy błyszczący	Ilość w opakowaniu Waga

KOMUNIKACJA NA DACHU - SYSTEM ALUMINIOWY

DACHÓWKA POD STOPIEŃ	czerwony, antracytowy, czarny, łupkowy	netto	317,95	5 szt. 2,00 kg/szt.
		brutto	391,08	
	tekowy, kasztanowy	netto	371,22	
		brutto	456,60	
STOPIEŃ KOMINIARSKI Z UCHWYTEM	czerwony, antracytowy, kasztanowy, tekowy, czarny	netto	205,18	10 szt. 1,37 kg/szt.
		brutto	252,37	
	łupkowy	netto	227,12	
		brutto	279,36	
ŁAWA KOMINIARSKA mała 41 x 25 cm	czerwony, antracytowy, kasztanowy, czarny, tekowy	netto	303,85	1 szt. 1,36 kg/szt.
		brutto	373,74	
	łupkowy	netto	352,43	
		brutto	433,49	
ŁAWA KOMINIARSKA duża 88 x 25 cm	czerwony, antracytowy, kasztanowy, tekowy, czarny	netto	400,98	1 szt. 3,16 kg/szt.
		brutto	493,21	
	łupkowy	netto	474,58	
		brutto	583,73	
ŁUK WSPIERAJĄCY DO ŁAW KOMINIARSKICH	czerwony, antracytowy, kasztanowy, tekowy, czarny	netto	61,09	50 szt. 0,28 kg/szt.
		brutto	75,14	
	łupkowy	netto	92,41	
		brutto	113,66	

ZABEZPIECZENIA PRZECIWSNIEŻNE - SYSTEM ALUMINIOWY

DACHÓWKA DO MOCOWANIA ZABEZPIECZEŃ PRZECIWSNIEŻNYCH	czerwony, antracytowy, kasztanowy, tekowy, czarny, łupkowy	netto	427,59	5 szt. 1,98 kg/szt.
		brutto	525,94	
PŁOTEK DO ZATRZYMYWANIA ŚNIEGU 3 m	czerwony, antracytowy, kasztanowy, tekowy, czarny, łupkowy	netto	307,00	4 szt. 3,75 kg/szt.
		brutto	377,61	
UCHWYT DO PŁOTKA PRZECIWSNIEŻNEGO	czerwony, antracytowy, kasztanowy, tekowy, czarny, łupkowy	netto	64,22	10 szt. 0,25 kg/szt.
		brutto	78,99	
KLAMRA DO ŁĄCZENIA PŁOTKÓW	czerwony, antracytowy, kasztanowy, tekowy, czarny, łupkowy	netto	7,06	50 szt. 0,02 kg/szt.
		brutto	8,68	

MOCOWANIA

ZACZEP KLAMROWY DO MOCOWANIA CIĘTYCH DACHÓWEK	stalowy	netto	2,81	25 szt. 0,01 kg/szt.
		brutto	3,46	
KLAMRA BOCZNA TYP 409 długość 85 mm	stalowy	netto	1,55	250 szt. 0,01 kg/szt.
		brutto	1,91	
KLAMRA BOCZNA TYP 435 długość 178 mm	stalowy	netto	1,55	250 szt. 0,01 kg/szt.
		brutto	1,91	

Rubin 13V



ANGOBY			GLAZURY				GLAZURY TOP LINE			Ilość
miedziany	brązowy barwiona w masie	antracytowy barwiona w masie	kasztanowy	tekowy barwiona w masie	czarny błyszczący barwiona w masie	łupkowy błyszczący	sosnowy	szary kryształ barwiona w masie	czarny brylant barwiona w masie	

DACHÓWKA PODSTAWOWA

Cena za sztukę	netto	10,83	10,83	10,83	10,83	10,83	10,83	11,05	14,42	14,42	14,42	opakowanie 288 szt. paleta 288 szt.
	brutto	13,32	13,32	13,32	13,32	13,32	13,32	13,59	17,74	17,74	17,74	
Zapotrzebowanie około	szt. / m ²	12,3 - 13,5										
Waga	kg / szt.	ok. 3,20										

Rubin 13V

ANGOBY	GLAZURY	GLAZURY TOP LINE	Ilość w opakowaniu Waga
miedziany brązowy antracytowy	kasztanowy tekowy czarny błyszczący łupkowy błyszczący	sosnowy szary kryształ czarny brylant	

POŁACIOWE DACHÓWKI KSZTAŁTOWE

DACHÓWKA SZCZYTOWA lewa / prawa zapotrzebowanie: ok. 2,8 szt. / m.b.	netto	51,24	53,24	59,85	48 szt. 6,10 kg/szt.
	brutto	63,03	65,49	73,62	
DACHÓWKA PRZYKOMINOWA	netto	101,43	105,32	118,34	6 szt. 4,30 kg/szt.
	brutto	124,76	129,54	145,56	
DACHÓWKA WENTYLACYJNA przekrój wentylacyjny 20 cm ² / szt.	netto	57,33	59,54	67,10	6 szt. 4,40 kg/szt.
	brutto	70,52	73,23	82,53	

KALENICA / GRZBIET

GAŚSIOR SATTEL zapotrzebowanie: ok. 3,0 szt. / m.b.	netto	33,70	47,57	54,81	OG 150 szt HA 160 szt 3,77 kg/szt.
	brutto	41,45	58,51	67,42	
GAŚSIOR SATTEL POCZĄTKOWY MUSZLA / GŁADKI	netto	99,86	119,70	137,55	1 szt. 3,82 kg/szt.
	brutto	122,83	147,23	169,19	
GAŚSIOR SATTEL Z PODWÓJNĄ MUFA	netto	75,50	77,39	88,83	1 szt. 3,70 kg/szt.
	brutto	92,87	95,19	109,26	
GAŚSIOR SATTEL ŁĄCZNIK POTRÓJNY	netto	466,73	486,57	559,44	1 szt. 3,22 kg/szt.
	brutto	574,08	598,48	688,11	
ZAKOŃCZENIE CERAMICZNE KALENICY SATTEL / KONISCH / SMARAGD	netto	40,64	48,09	54,29	1 szt. 0,50 kg/szt.
	brutto	49,99	59,15	66,78	
KLAMRA DO GAŚSIORÓW CERAMICZNYCH KONISCH / SATTEL / SMARAGD / TURMALIN	netto	czerwony, brązowy, antracytowy, czarny			50 szt. 0,01 kg/szt.
	brutto				

PRZEJŚCIA PRZEZ POŁĄC

DACHÓWKA Z ODPOWIETRZNIKIEM INSTALACJI SANITARNEJ ¹⁾ średnica wewnętrzna 125 mm	netto	629,57	1 szt. 9,10 kg/szt.
	brutto	774,37	
DACHÓWKA Z KOMINKIEM WENTYLACYJNYM średnica wewnętrzna 150 mm	netto	928,35	1 szt. 8,50 kg/szt.
	brutto	1141,87	

1) zawiera połączenie giętkie, redukcję 125/100 mm, pierścień uszczelniający

Rubin 13V

ANGOBY	GLAZURY	GLAZURY TOP LINE
miedziany brązowy antracytowy	kasztanowy tekowy czarny błyszczący łupkowy błyszczący	sosnowy szary kryształ czarny brylant

Ilość
w opakowaniu
Waga

KOMUNIKACJA NA DACHU - SYSTEM ALUMINIOWY

DACHÓWKA POD STOPIEŃ	czerwony, brązowy, antracytowy, łupkowy, kasztanowy, tekowy, szary kryształ, czarny, sosnowy	netto	343,02	6 szt. 2,50 kg/szt.
		brutto	421,91	
STOPIEŃ KOMINIARSKI Z UCHWYTEM	czerwony, brązowy, antracytowy, kasztanowy, tekowy, czarny	netto	205,18	10 szt. 1,37 kg/szt.
		brutto	252,37	
	łupkowy, szary kryształ, sosnowy	netto	227,12	
		brutto	279,36	
ŁAWA KOMINIARSKA mała 41 x 25 cm	czerwony, brązowy, antracytowy, kasztanowy, tekowy, czarny	netto	303,85	1 szt. 1,36 kg/szt.
		brutto	373,74	
	łupkowy, szary kryształ, sosnowy	netto	352,43	
		brutto	433,49	
ŁAWA KOMINIARSKA duża 88 x 25 cm	czerwony, brązowy, antracytowy, kasztanowy, tekowy, czarny	netto	400,98	1 szt. 3,16 kg/szt.
		brutto	493,21	
	łupkowy, szary kryształ, sosnowy	netto	474,58	
		brutto	583,73	
ŁUK WSPIERAJĄCY DO ŁAW KOMINIARSKICH	czerwony, brązowy, antracytowy, kasztanowy, tekowy, czarny, sosnowy	netto	61,09	50 szt. 0,28 kg/szt.
		brutto	75,14	
	łupkowy, szary kryształ	netto	92,41	
		brutto	113,66	

ZABEZPIECZENIA PRZECIWSNIEŻNE - SYSTEM ALUMINIOWY

DACHÓWKA DO MOCOWANIA, ZABEZPIECZEŃ PRZECIWSNIEŻNYCH	czerwony, brązowy, antracytowy, kasztanowy, czarny, tekowy, łupkowy, szary kryształ, sosnowy	netto	333,62	6 szt. 2,50 kg/szt.
		brutto	410,35	
PŁOTEK DO ZATRZYMYWANIA ŚNIEGU 3 m	czerwony, brązowy, antracytowy, kasztanowy, czarny, tekowy, łupkowy, szary kryształ, sosnowy	netto	307,00	4 szt. 3,75 kg/szt.
		brutto	377,61	
UCHWYT DO PŁOTKA PRZECIWSNIEŻNEGO	czerwony, brązowy, antracytowy, kasztanowy, czarny, tekowy, łupkowy, szary kryształ, sosnowy	netto	64,22	10 szt. 0,25 kg/szt.
		brutto	78,99	
KLAMRA DO ŁĄCZENIA PŁOTKÓW	czerwony, brązowy, antracytowy, kasztanowy, tekowy, czarny, sosnowy, łupkowy, szary kryształ	netto	7,06	50 szt. 0,02 kg/szt.
		brutto	8,68	

MOCOWANIA

ZACZEP KLAMROWY DO MOCOWANIA CIĘTYCH DACHÓWEK	stalowy	netto	2,81	25 szt. 0,01 kg/szt.
		brutto	3,46	
KLAMRA BOCZNA TYP 409 długość 85 mm	stalowy	netto	1,55	250 szt. 0,01 kg/szt.
		brutto	1,91	
KLAMRA BOCZNA TYP 435 długość 178 mm	stalowy	netto	1,55	250 szt. 0,01 kg/szt.
		brutto	1,91	

Turmalin



ANGOBY			GLAZURY			GLAZURA TOP LINE
miedziany	antracytowy barwiona w masie	jasnoszary	szary	kasztanowy	czarny błyszczący barwiona w masie	szary kryształ

Ilość

DACHÓWKA PODSTAWOWA									
Cena za sztukę	netto	14,72	14,72	14,72	15,73	15,73	15,73	16,01	opakowanie 210 szt. paleta 210 szt.
	brutto	18,11	18,11	18,11	19,35	19,35	19,35	19,69	
Zapotrzebowanie około	szt. / m ²				11,0 - 11,7				
Waga	kg / szt.				ok. 4,40				

Turmalin

ANGOBY	GLAZURY	GLAZURA TOP LINE
miedziany antracytowy jasnoszary	szary kasztanowy czarny błyszczący	szary kryształ

Ilość
w opakowaniu
Waga

POŁĄCZOWE DACHÓWKI KSZTAŁTOWE					
DACHÓWKA SZCZYTOWA lewa / prawa zapotrzebowanie: ok. 2,8 szt./m.b.	netto	64,89	66,47	68,04	64 szt. 5,10 kg/szt.
	brutto	79,81	81,76	83,69	
DACHÓWKA SZCZYTOWA POŁÓWKOWA lewa / prawa zapotrzebowanie: ok. 2,8 szt./m.b.	netto	64,89	66,47	68,04	96 szt prawe 3,30 kg/szt. 112 szt. lewe 2,90 kg/szt.
	brutto	79,81	81,76	83,69	
DACHÓWKA POŁÓWKOWA	netto	37,49	40,53	42,00	6 szt. 2,30 kg/szt.
	brutto	46,11	49,85	51,66	
DACHÓWKA PRZYKOMINOWA	netto	100,91	102,38	103,95	6 szt. 4,20 kg/szt.
	brutto	124,12	125,93	127,86	
DACHÓWKA WENTYLACYJNA przekrój wentylacyjny 14 cm ² / szt.	netto	74,76	77,28	78,96	6 szt. 4,00 kg/szt.
	brutto	91,95	95,05	97,12	
KALENICA / GRZBIET					
GAŚSIOR TURMALIN zapotrzebowanie: ok. 3,0 szt. / m.b.	netto	56,07	58,70	63,11	80 szt. 3,80 kg/szt.
	brutto	68,97	72,20	77,63	
GAŚSIOR TURMALIN POCZĄTKOWY	netto	152,57	173,88	181,97	1 szt. 4,30 kg/szt.
	brutto	187,66	213,87	223,82	
GAŚSIOR TURMALIN KOŃCOWY	netto	152,57	173,88	181,97	1 szt. 3,94 kg/szt.
	brutto	187,66	213,87	223,82	
GAŚSIOR TURMALIN ŁĄCZNIK POTRÓJNY	netto	685,34	706,23	718,83	1 szt. 3,40 kg/szt.
	brutto	842,97	868,66	884,16	
ZAKOŃCZENIE CERAMICZNE KALENICY KONISCH K / TURMALIN	netto	40,32	53,76	53,76	1 szt. 0,90 kg/szt.
	brutto	49,59	66,12	66,12	
KLAMRA DO GAŚSIORÓW CERAMICZNYCH KONISCH / SATTEL / SMARAGD / TURMALIN	netto	czerwony, brązowy, antracytowy, czarny			50 szt. 0,01 kg/szt.
	brutto				
PRZEJŚCIA PRZEZ POŁĄC					
DACHÓWKA Z ODPOWIETRZNIKIEM INSTALACJI SANITARNEJ ¹⁾ średnica wewnętrzna 125 mm	netto	629,57			1 szt. 10,20 kg/szt.
	brutto	774,37			
DACHÓWKA Z KOMINKIEM WENTYLACYJNYM średnica wewnętrzna 150 mm	netto	928,35			1 szt. 9,80 kg/szt.
	brutto	1141,87			

1) zawiera połączenie giętkie, redukcję 125/100 mm, pierścień uszczelniający

Turmalin

ANGOBY	GLAZURY	GLAZURA TOP LINE	Ilość w opakowaniu Waga
<i>miedziany antracytowy jasnoszary</i>	<i>szary kasztanowy czarny błyszczący</i>	<i>szary kryształ</i>	

KOMUNIKACJA NA DACHU - SYSTEM ALUMINIOWY

DACHÓWKA POD STOPIEŃ	czerwony, antracytowy, kasztanowy, czarny, jasnoszary, szary, szary kryształ	netto brutto	421,34 518,25	6 szt. 1,50 kg/szt.
STOPIEŃ KOMINIARSKI Z UCHWYTEM	czerwony, antracytowy, kasztanowy, czarny	netto brutto	205,18 252,37	10 szt. 1,37 kg/szt.
	jasnoszary, szary, szary kryształ	netto brutto	227,12 279,36	
ŁAWA KOMINIARSKA mała 41 x 25 cm	czerwony, antracytowy, kasztanowy, czarny	netto brutto	303,85 373,74	1 szt. 1,36 kg/szt.
	jasnoszary, szary, szary kryształ	netto brutto	352,43 433,49	
ŁAWA KOMINIARSKA duża 88 x 25 cm	czerwony, antracytowy, kasztanowy, czarny	netto brutto	400,98 493,21	1 szt. 3,16 kg/szt.
	jasnoszary, szary, szary kryształ	netto brutto	474,58 583,73	
ŁUK WSPIERAJĄCY DO ŁAW KOMINIARSKICH	czerwony, antracytowy, kasztanowy, czarny	netto brutto	61,09 75,14	50 szt. 0,28 kg/szt.
	jasnoszary, szary, szary kryształ	netto brutto	92,41 113,66	

ZABEZPIECZENIA PRZECIWSNIEŻNE - SYSTEM ALUMINIOWY

DACHÓWKA DO MOCOWANIA, ZABEZPIECZEŃ PRZECIWSNIEŻNYCH	czerwony, antracytowy, kasztanowy, czarny, jasnoszary, szary, szary kryształ	netto brutto	410,37 504,76	6 szt. 1,50 kg/szt.
PŁOTEK DO ZATRZYMYWANIA ŚNIEGU 3 m	czerwony, antracytowy, kasztanowy, czarny, jasnoszary, szary, szary kryształ	netto brutto	307,00 377,61	4 szt. 3,75 kg/szt.
UCHWYT DO PŁOTKA PRZECIWSNIEŻNEGO	czerwony, antracytowy, kasztanowy, czarny, jasnoszary, szary, szary kryształ	netto brutto	64,22 78,99	10 szt. 0,25 kg/szt.
KLAMRA DO ŁĄCZENIA PŁOTKÓW	czerwony, antracytowy, kasztanowy, czarny, jasnoszary, szary, szary kryształ	netto brutto	7,06 8,68	50 szt. 0,02 kg/szt.

MOCOWANIA

ZACZEP KLAMROWY DO MOCOWANIA CIĘTYCH DACHÓWEK	stalowy	netto brutto	2,81 3,46	25 szt. 0,01 kg/szt.
KLAMRA BOCZNA TYP 409 długość 65 mm	stalowy	netto brutto	1,55 1,91	250 szt. 0,01 kg/szt.

Topas 11V



ANGOBY		GLAZURA	GLAZURY TOP LINE		Ilość
antracytowy	tupkowy	czarny błyszczący	bukowy	szary kryształ	

DACHÓWKA PODSTAWOWA

		antracytowy	tupkowy	czarny błyszczący	bukowy	szary kryształ	
Cena za sztukę	netto	13,25	13,25	14,28	15,51	15,51	opakowanie 240 szt. paleta 240 szt.
	brutto	16,30	16,30	17,56	19,08	19,08	
Zapotrzebowanie około	szt. / m ²	11,5 - 13,5					
Waga	kg / szt.	ok. 3,70					

Topas 11V

ANGOBY	GLAZURA	GLAZURY TOP LINE	Ilość w opakowaniu Waga
antracytowy, tupkowy	czarny błyszczący	bukowy, szary kryształ	

POŁĄCZOWE DACHÓWKI KSZTAŁTOWE

		antracytowy	tupkowy	czarny błyszczący	bukowy	szary kryształ	
DACHÓWKA SZCZYTOWA lewa / prawa zapotrzebowanie: ok. 2,7 szt. / m.b.	netto	55,23	64,37	67,62	64 szt.		5,20 kg/szt.
	brutto	67,93	79,18	83,17			
DACHÓWKA PRZYKOMINOWA	netto	101,43	102,90	108,05	6 szt.		3,80 kg/szt.
	brutto	124,76	126,57	132,90			
DACHÓWKA WENTYLACYJNA przekrój wentylacyjny 25 cm ² / szt.	netto	57,33	58,17	61,11	6 szt.		4,40 kg/szt.
	brutto	70,52	71,55	75,17			

KALENICA / GRZBIET

		antracytowy	tupkowy	czarny błyszczący	bukowy	szary kryształ	
GAŚSIOR KONISCH K zapotrzebowanie: ok. 3,0 szt. / m.b.	netto	32,03	53,34	58,59	160 szt.		3,10 kg/szt.
	brutto	39,40	65,61	72,07			
GAŚSIOR KONISCH K POCZĄTKOWY	netto	98,91	127,37	140,28	1 szt.		3,10 kg/szt.
	brutto	121,66	156,67	172,54			
GAŚSIOR KONISCH K KOŃCOWY	netto	98,91	127,37	140,28	1 szt.		3,00 kg/szt.
	brutto	121,66	156,67	172,54			
GAŚSIOR KONISCH K ŁĄCZNIK POTRÓJNY	netto	452,76	518,18	569,94	1 szt.		3,10 kg/szt.
	brutto	556,89	637,36	701,03			
ZAKOŃCZENIE CERAMICZNE KALENICY KONISCH K / TURMALIN	netto	40,32	53,76	53,76	1 szt.		0,90 kg/szt.
	brutto	49,59	66,12	66,12			
KLAMRA DO GAŚSIORÓW CERAMICZNYCH KONISCH K	netto	czerwony, brązowy, antracytowy, czarny		1,42	50 szt.		0,01 kg/szt.
	brutto			1,75			

PRZEJŚCIA PRZEZ POŁĄC

		antracytowy	tupkowy	czarny błyszczący	bukowy	szary kryształ	
DACHÓWKA Z ODPOWIETRZNIKIEM INSTALACJI SANITARNEJ ¹⁾ średnica wewnętrzna 125 mm	netto	629,57			1 szt.		9,60 kg/szt.
	brutto	774,37					
DACHÓWKA Z KOMINKIEM WENTYLACYJNYM średnica wewnętrzna 150 mm	netto	928,35			1 szt.		9,00 kg/szt.
	brutto	1141,87					

1) zawiera połączenie giętkie, redukcję 125/100 mm, pierścień uszczelniający

Topas 11V

ANGOBY	GLAZURA	GLAZURY TOP LINE	Ilość w opakowaniu Waga
<i>antracytowy, łupkowy</i>	<i>czarny błyszczący</i>	<i>bukowy, szary kryształ</i>	

KOMUNIKACJA NA DACHU - SYSTEM ALUMINIOWY

DACHÓWKA POD STOPIEŃ	antracytowy	netto	335,18	6 szt. 1,55 kg/szt.
		brutto	412,27	
	bukowy, czarny, łupkowy, szary kryształ	netto	493,39	
		brutto	606,87	
STOPIEŃ KOMINIARSKI Z UCHWYTEM	antracytowy, bukowy, czarny	netto	205,18	10 szt. 1,37 kg/szt.
		brutto	252,37	
	łupkowy, szary kryształ	netto	227,12	
		brutto	279,36	
ŁAWA KOMINIARSKA mała 41 x 25 cm	antracytowy, czarny	netto	303,85	1 szt. 1,36 kg/szt.
		brutto	373,74	
	łupkowy, bukowy, szary kryształ	netto	352,43	
		brutto	433,49	
ŁAWA KOMINIARSKA duża 88 x 25 cm	antracytowy, bukowy, czarny	netto	400,98	1 szt. 3,16 kg/szt.
		brutto	493,21	
	łupkowy, szary kryształ	netto	474,58	
		brutto	583,73	
ŁUK WSPIERAJĄCY DO ŁAW KOMINIARSKICH	antracytowy, bukowy, czarny	netto	61,09	50 szt. 0,28 kg/szt.
		brutto	75,14	
	łupkowy, szary kryształ	netto	92,41	
		brutto	113,66	

ZABEZPIECZENIA PRZECIWSNIEŻNE - SYSTEM ALUMINIOWY

DACHÓWKA DO MOCOWANIA ZABEZPIECZEŃ PRZECIWSNIEŻNYCH	antracytowy, bukowy, czarny, łupkowy, szary kryształ	netto	436,22	6 szt. 1,55 kg/szt.
		brutto	536,55	
PŁOTEK DO ZATRZYMYWANIA ŚNIEGU 3 m	antracytowy, bukowy, czarny, łupkowy, szary kryształ	netto	307,00	4 szt. 3,75 kg/szt.
		brutto	377,61	
UCHWYT DO PŁOTKA PRZECIWSNIEŻNEGO	antracytowy, bukowy, czarny, łupkowy, szary kryształ	netto	64,22	10 szt. 0,25 kg/szt.
		brutto	78,99	
KLAMRA DO ŁĄCZENIA PŁOTEKÓW	antracytowy, bukowy, czarny, łupkowy, szary kryształ	netto	7,06	50 szt. 0,02 kg/szt.
		brutto	8,68	

MOCOWANIA

ZACZEP KLAMROWY DO MOCOWANIA CIĘTYCH DACHÓWEK	stalowy	netto	2,81	25 szt. 0,01 kg/szt.
		brutto	3,46	
KLAMRA BOCZNA TYP 409 długość 85 mm	stalowy	netto	1,55	250 szt. 0,01 kg/szt.
		brutto	1,91	
KLAMRA BOCZNA TYP 435 długość 164 mm	stalowy	netto	1,55	250 szt. 0,01 kg/szt.
		brutto	1,91	

Topas 13V



ANGOBY				GLAZURY			
miedziany	brązowy	antracytowy barwiona w masie	łupkowy	kasztanowy	tekowy	czarny błyszczący barwiona w masie	łupkowy błyszczący

DACHÓWKA PODSTAWOWA

		Ilość								
Cena za sztukę	netto	10,63	10,63	10,63	10,63	11,11	11,11	11,11	11,11	opakowanie 240 szt. paleta 240 szt.
	brutto	13,07	13,07	13,07	13,07	13,67	13,67	13,67	13,67	
Zapotrzebowanie około	szt. / m ²					12,9 - 14,5				
Waga	kg / szt.					ok. 3,50				

Topas 13V

ANGOBY	GLAZURY
miedziany brązowy antracytowy łupkowy	kasztanowy tekowy czarny błyszczący łupkowy błyszczący

Ilość
w opakowaniu
Waga

POŁACIOWE DACHÓWKI KSZTAŁTOWE

DACHÓWKA SZCZYTOWA lewa / prawa zapotrzebowanie: ok. 2,8 szt. / m.b.	netto	51,98	60,69	48 szt.
	brutto	63,94	74,65	6,10 kg/szt.
DACHÓWKA PRZYKOMINOWA	netto	102,90	120,02	6 szt.
	brutto	126,57	147,62	4,30 kg/szt.
DACHÓWKA WENTYLACYJNA przekrój wentylacyjny 20 cm ² / szt.	netto	58,17	67,94	6 szt.
	brutto	71,55	83,57	4,40 kg/szt.

KALENICA / GRZBIET

GAŚSIOR SATTEL zapotrzebowanie: ok. 3,0 szt. / m.b.	netto	33,70	47,57	150 szt.
	brutto	41,45	58,51	3,77 kg/szt.
GAŚSIOR SATTEL POCZĄTKOWY MUSZLA / GŁADKI	netto	99,86	119,70	1 szt.
	brutto	122,83	147,23	3,82 kg/szt.
GAŚSIOR SATTEL Z PODWÓJNĄ MUFA	netto	75,50	77,39	1 szt.
	brutto	92,87	95,19	3,70 kg/szt.
GAŚSIOR SATTEL ŁĄCZNIK POTRÓJNY	netto	466,73	486,57	1 szt.
	brutto	574,08	598,48	3,22 kg/szt.
ZAKOŃCZENIE CERAMICZNE KALENICY SATTEL / KONISCH / SMARAGD	netto	40,64	48,09	1 szt.
	brutto	49,99	59,15	0,50 kg/szt.
KLAMRA DO GAŚSIORÓW CERAMICZNYCH KONISCH / SATTEL / SMARAGD/TURMALIN	netto		1,08	50 szt.
	brutto		1,33	0,01 kg/szt.

PRZEJŚCIA PRZEZ POŁĄC

DACHÓWKA Z ODPOWIETRZNIKIEM INSTALACJI SANITARNEJ ¹⁾ średnica wewnętrzna 125 mm	netto	629,57		1 szt.
	brutto		774,37	9,40 kg/szt.
DACHÓWKA Z KOMINKIEM WENTYLACYJNYM średnica wewnętrzna 150 mm	netto	928,35		1 szt.
	brutto		1141,87	8,60 kg/szt.

1) zawiera połączenie giętkie, redukcję 125/100 mm, pierścień uszczelniający

Topas 13V

ANGOBY	GLAZURY	Ilość w opakowaniu Waga
miedziany brązowy antracytowy łupkowy	kasztanowy tekowy czarny błyszczący łupkowy błyszczący	

KOMUNIKACJA NA DACHU - SYSTEM ALUMINIOWY

DACHÓWKA POD STOPIEŃ	czerwony, brązowy, antracytowy, kasztanowy, tekowy, czarny, łupkowy	netto brutto	346,15 425,76	6 szt. 1,45 kg/szt.
STOPIEŃ KOMINIARSKI Z UCHWYTEM	czerwony, brązowy, antracytowy, kasztanowy, tekowy, czarny	netto brutto	205,18 252,37	10 szt. 1,37 kg/szt.
	łupkowy	netto brutto	227,12 279,39	
	łupkowy	netto brutto	303,85 373,74	
ŁAWA KOMINIARSKA mała 41 x 25 cm	czerwony, brązowy, antracytowy, kasztanowy, tekowy, czarny	netto brutto	303,85 373,74	1 szt. 1,36 kg/szt.
	łupkowy	netto brutto	352,43 433,49	
ŁAWA KOMINIARSKA duża 88 x 25 cm	czerwony, brązowy, antracytowy, kasztanowy, tekowy, czarny	netto brutto	400,98 493,21	1 szt. 3,16 kg/szt.
	łupkowy	netto brutto	474,58 583,73	
	łupkowy	netto brutto	61,09 75,14	
ŁUK WSPIERAJĄCY DO ŁAW KOMINIARSKICH	czerwony, brązowy, antracytowy, kasztanowy, tekowy, czarny	netto brutto	61,09 75,14	50 szt. 0,28 kg/szt.
	łupkowy	netto brutto	92,41 113,66	

ZABEZPIECZENIA PRZECIWSNIEŻNE - SYSTEM ALUMINIOWY

DACHÓWKA DO MOCOWANIA ZABEZPIECZEŃ PRZECIWSNIEŻNYCH	czerwony, brązowy, antracytowy, kasztanowy, tekowy, czarny, łupkowy	netto brutto	330,49 406,50	6 szt. 1,45 kg/szt.
PŁOTEK DO ZATRZYMYWANIA ŚNIEGU 3 m	czerwony, brązowy, antracytowy, kasztanowy, tekowy, czarny, łupkowy	netto brutto	307,00 377,61	4 szt. 3,75 kg/szt.
UCHWYT DO PŁOTKA PRZECIWSNIEŻNEGO	czerwony, brązowy, antracytowy, kasztanowy, czarny, łupkowy, tekowy	netto brutto	64,22 78,99	10 szt. 0,25 kg/szt.
KLAMRA DO ŁĄCZENIA PŁOTEKÓW	czerwony, brązowy, antracytowy, kasztanowy, tekowy, czarny, łupkowy	netto brutto	7,06 8,68	50 szt. 0,02 kg/szt.

MOCOWANIA

ZACZEP KLAMROWY DO MOCOWANIA CIĘTYCH DACHÓWEK	stalowy	netto brutto	2,81 3,46	25 szt. 0,01 kg/szt.
KLAMRA BOCZNA TYP 409 długość 85 mm	stalowy	netto	1,55	250 szt.
		brutto	1,91	0,01 kg/szt.
KLAMRA BOCZNA TYP 435 długość 164 mm	stalowy	netto	1,55	250 szt.
		brutto	1,91	0,01 kg/szt.

Granat 13V



ANGOBY		GLAZURY		Ilość
miedziany	antracytowy	kasztanowy	tekowy	

DACHÓWKA PODSTAWOWA

Cena za sztukę	netto brutto	11,05	11,05	11,61	11,61	opakowanie 240 szt. paleta 240 szt.
		13,59	13,59	14,28	14,28	
Zapotrzebowanie około	szt. / m ²	12,9 - 14,1				
Waga	kg / szt.	ok. 3,60				

Granat 13V

ANGOBY		GLAZURY		Ilość w opakowaniu Waga
miedziany antracytowy		kasztanowy tekowy		

POŁACIOWE DACHÓWKI KSZTAŁTOWE

DACHÓWKA SZCZYTOWA lewa / prawa zapotrzebowanie: ok. 3,0 szt. / m.b.	netto brutto	54,92 67,55	56,70 69,74	48 szt. 6,10 kg/szt.
DACHÓWKA POŁÓWKOWA	netto brutto	25,20 31,00	26,04 32,03	6 szt. 2,10 kg/szt.
DACHÓWKA PRZYKOMINOWA	netto brutto	105,32 129,54	108,99 134,06	6 szt. 4,30 kg/szt.
DACHÓWKA WENTYLACYJNA przekrój wentylacyjny 20 cm ² / szt.	netto brutto	44,52 54,76	46,20 56,83	6 szt. 4,40 kg/szt.

KALENICA / GRZBIET

GĄSIOR SATTEL zapotrzebowanie: ok. 3,0 szt. / m.b.	netto brutto	33,70 41,45	47,57 58,51	150 szt. 3,77 kg/szt.
GĄSIOR SATTEL POCZĄTKOWY MUSZLA / GŁADKI	netto brutto	99,86 122,83	119,70 147,23	1 szt. 3,82 kg/szt.
GĄSIOR SATTEL Z PODWÓJNĄ MUFA	netto brutto	75,50 92,87	77,39 95,19	1 szt. 3,70 kg/szt.
GĄSIOR SATTEL ŁĄCZNIK POTRÓJNY	netto brutto	466,73 574,08	486,57 598,48	1 szt. 3,22 kg/szt.
ZAKOŃCZENIE CERAMICZNE KALENICY SATTEL / KONISCH / SMARAGD	netto brutto	40,64 49,99	48,09 59,15	1 szt. 0,50 kg/szt.
KLAMRA DO GĄSIORÓW CERAMICZNYCH KONISCH / SATTEL / SMARAGD / TURMALIN		czerwony, brązowy, antracytowy	netto brutto	1,08 1,33
				50 szt. 0,01 kg/szt.

PRZEJŚCIA PRZEZ POŁĄC

DACHÓWKA Z ODPOWIETRZNIKIEM INSTALACJI SANITARNEJ ¹⁾ średnica wewnętrzna 125 mm	netto brutto	635,57 781,75		1 szt. 9,40 kg/szt.
DACHÓWKA Z KOMINKIEM WENTYLACYJNYM średnica wewnętrzna 150 mm	netto brutto	928,35 1141,87		1 szt. 9,10 kg/szt.

1) zawiera połączenie giętkie, redukcję 125/100 mm, pierścień uszczelniający

Granat 13V

ANGOBY	GLAZURY	Ilość w opakowaniu Waga
miedziany antracytowy	kasztanowy tekowy	

KOMUNIKACJA NA DACHU - SYSTEM ALUMINIOWY

DACHÓWKA POD STOPIEŃ	czerwony, antracytowy, kasztanowy, tekowy	netto brutto	410,37 504,76	6 szt. 2,50 kg/szt.
STOPIEŃ KOMINIARSKI Z UCHWYTEM	czerwony, antracytowy, kasztanowy, tekowy	netto brutto	205,18 252,37	10 szt. 1,37 kg/szt.
ŁAWA KOMINIARSKA mała 41 x 25 cm	czerwony, antracytowy, kasztanowy, tekowy	netto brutto	303,85 373,94	1 szt. 1,36 kg/szt.
ŁAWA KOMINIARSKA duża 88 x 25 cm	czerwony, antracytowy, kasztanowy, tekowy	netto brutto	400,98 493,21	1 szt. 3,16 kg/szt.
ŁUK WSPIERAJĄCY DO ŁAW KOMINIARSKICH	czerwony, antracytowy, kasztanowy, tekowy	netto brutto	61,09 75,14	50 szt. 0,28 kg/szt.

ZABEZPIECZENIA PRZECIWSNIEŻNE - SYSTEM ALUMINIOWY

DACHÓWKA DO MOCOWANIA ZABEZPIECZEŃ PRZECIWSNIEŻNYCH	czerwony, antracytowy, kasztanowy, tekowy	netto brutto	410,37 504,76	6 szt. 2,50 kg/szt.
PŁOTEK DO ZATRZYMYWANIA ŚNIEGU 3 m	czerwony, antracytowy, kasztanowy, tekowy	netto brutto	307,00 377,61	4 szt. 3,75 kg/szt.
UCHWYT DO PŁOTKA PRZECIWSNIEŻNEGO	czerwony, antracytowy, kasztanowy, tekowy	netto brutto	64,22 78,99	10 szt. 0,25 kg/szt.
KLAMRA DO ŁĄCZENIA PŁOTKÓW	czerwony, antracytowy, kasztanowy, tekowy	netto brutto	7,06 8,68	50 szt. 0,02 kg/szt.

MOCOWANIA

ZACZEP KLAMROWY DO MOCOWANIA CIĘTYCH DACHÓWEK	stalowy	netto brutto	2,81 3,46	25 szt. 0,01 kg/szt.
KLAMRA BOCZNA TYP 409 długość 85 mm	stalowy	netto brutto	1,55 1,91	250 szt. 0,01 kg/szt.
KLAMRA BOCZNA TYP 435 długość 164 mm	stalowy	netto brutto	1,55 1,91	250 szt. 0,01 kg/szt.

Opal



NATURALNA	ANGOBY				GLAZURY					GLAZURA TOP LINE
<i>czerwień naturalna</i>	<i>miedziany</i>	<i>brązowy</i>	<i>antracytowy</i>	<i>czerwień jesieni</i>	<i>kasztanowy</i>	<i>tekowy</i>	<i>łupkowy błyszczący</i>	<i>czarny błyszczący</i>	<i>sosnowy¹</i>	

Ilość

DACHÓWKA PODSTAWOWA

Cena za sztukę	netto	3,21	3,23	4,33	4,33	5,45	5,45	5,45	5,45	5,45	7,25	opakowanie 504 szt. paleta 504 szt.
	brutto	3,95	3,97	5,33	5,33	6,70	6,70	6,70	6,70	6,70	8,92	

Zapotrzebowanie około	szt. / m ²	33,7 - 38,3				33,7 - 38,3				
Waga	kg / szt.	ok. 1,80				ok. 1,80				

Opal

NATURALNA	ANGOBY	GLAZURY	GLAZURA TOP LINE
<i>czerwień naturalna</i>	<i>miedziany, brązowy, antracytowy</i>	<i>czerwień jesieni, kasztanowy, tekowy, łupkowy, błyszczący, czarny błyszczący</i>	<i>sosnowy</i>

Ilość w opakowaniu
Waga

POŁACIOWE DACHÓWKI KSZTAŁTOWE

DACHÓWKA SZCZYTOWA lewa / prawa zapotrzebowanie: ok. 3,0 szt. / m.b.	netto	61,74	64,05	74,24	85,37	120 szt. 2,20 kg/szt.
	brutto	75,94	78,78	91,32	105,01	
DACHÓWKA 1/2	netto	4,41	5,99	7,04	8,09	12 szt. 0,90 kg/szt.
	brutto	5,42	7,37	8,66	9,95	
DACHÓWKA 3/4	netto	5,46	6,09	7,25	8,40	12 szt. 1,40 kg/szt.
	brutto	6,72	7,49	8,92	10,33	
DACHÓWKA KALENICOWA zapotrzebowanie: ok. 5,6 szt. / m.b.	netto	6,30	6,83	7,25	8,40	12 szt. 1,30 kg/szt.
	brutto	7,75	8,40	8,92	10,33	
DACHÓWKA KALENICOWA WENTYLACYJNA	netto	16,07	17,54	22,05	25,41	12 szt. 1,10 kg/szt.
	brutto	19,77	21,57	27,12	31,25	
DACHÓWKA OKAPOWA zapotrzebowanie: ok. 5,6 szt. / m.b.	netto	6,30	6,83	7,25	8,40	12 szt. 1,30 kg/szt.
	brutto	7,75	8,40	8,92	10,33	
DACHÓWKA OKAPOWA WENTYLACYJNA	netto	16,07	17,54	22,05	25,41	12 szt. 1,20 kg/szt.
	brutto	19,77	21,57	27,12	31,25	
DACHÓWKA WENTYLACYJNA układ w łuskę i koronkę przekrój wentylacyjny 9 cm ² /szt.	netto	16,07	17,54	22,05	25,41	12 szt. 1,30 kg/szt.
	brutto	19,77	21,57	27,12	31,25	
DACHÓWKA WENTYLACYJNA GÓRNA układ w łuskę/przekrój wentylacyjny 10 cm ² / szt.	netto	62,79	66,36	70,67	81,17	12 szt. 1,00 kg/szt.
	brutto	77,23	81,62	86,92	99,84	
DACHÓWKA WENTYLACYJNA DOLNA lewa / prawa układ w łuskę	netto	16,07	17,54	22,05	25,41	12 szt. 1,70 kg/szt.
	brutto	19,77	21,57	27,12	31,25	
DACHÓWKA WOLE OKO lewa / prawa	netto	16,07	17,43	17,43	22,05	12 szt. 1,80 kg/szt.
	brutto	19,77	21,44	21,44	27,12	
DACHÓWKA WIERZCHOŁKOWA WOLE OKO	netto	16,07	17,43	17,43	22,05	12 szt. 1,80 kg/szt.
	brutto	19,77	21,44	21,44	27,12	
DACHÓWKA KLINOWA UNIWERSALNA	netto	69,30	72,24	72,24	83,37	1 szt. 1,60 kg/szt.
	brutto	85,24	88,86	88,86	102,55	

KALENICA / GRZBIET

GAŚSIOR KONISCH ¹⁾ zapotrzebowanie: ok. 2,6 szt. / m.b.	netto	30,24	31,71	55,86	64,16	120 szt. 3,55 kg/szt.
	brutto	37,20	39,00	68,71	78,92	
GAŚSIOR KONISCH POCZĄTKOWY MUSZLA	netto	105,53	109,83	131,78	154,46	1 szt. 4,20 kg/szt.
	brutto	129,80	135,09	162,09	189,99	
GAŚSIOR KONISCH Z PODWÓJNĄ MUFA	netto	79,80	83,79	85,05	97,86	1 szt. 3,80 kg/szt.
	brutto	98,15	103,06	104,61	120,37	

1) zalecamy stosowanie z taśmą Figaroll Plus S

Opal

		NATURALNA	ANGOBY	GLAZURY	GLAZURA TOP LINE	Ilość w opakowaniu Waga
		<i>czerwień naturalna</i>	<i>miedziany, brązowy, antracytowy</i>	<i>czerwień, jesieni, kasztanowy, tekowy, łupkowy, błyszczący, czarny błyszczący</i>	<i>sosnowy</i>	
KALENICA / GRZBIET						
GAŚSIOR KONISCH	netto	497,49	507,26	539,91	620,87	1 szt.
ŁĄCZNIK POTRÓJNY	brutto	611,91	623,93	664,09	763,67	2,45 kg/szt.
ZAKOŃCZENIE CERAMICZNE KALENICY SATTEL / KONISCH / SMARAGD	netto	40,64		48,09	54,29	1 szt.
	brutto	49,99		59,15	66,78	0,50 kg/szt.
KLAMRA DO GAŚSIORÓW CERAMICZNYCH KONISCH / SATTEL / SMARAGD / TURMALIN	netto	czerwony, brązowy, antracytowy, czarny			1,08	50 szt.
	brutto				1,33	0,01 kg/szt.
TAŚMA FIGAROLL PLUS S długość 5 m, szer. 210 + 40 mm przekrój wentylacyjny ok. 150 cm ² /m	netto	czerwony, antracytowy			159,25	opakowaie 5 rolek paleta
Taśmę FIGAROLL PLUS S dla układu w łuskę należy stosować z dachówką kalenicową Opal	brutto				195,88	90 rolek 1,00 kg/szt.
PRZEJŚCIA PRZEZ POŁĄC						
DACHÓWKA Z ODPOWIETRZNIKIEM INSTALACJI SANITARNEJ ²⁾ średnica wew. 125 mm	netto	629,57				1 szt.
	brutto	774,37				9,80 kg/szt.
DACHÓWKA Z KOMINKIEM WENTYLACYJNYM średnica wew. 150 mm	netto	928,35				1 szt.
	brutto	1141,87				8,80 kg/szt.
KOMUNIKACJA NA DACHU - SYSTEM ALUMINIOWY						
DACHÓWKA POD STOPIEŃ	netto	czerwony, brązowy, antracytowy, kasztanowy, tekowy, sosnowy, łupkowy, czarny			294,47	8 szt.
	brutto				362,20	0,92 kg/szt.
STOPIEŃ KOMINIARSKI Z UCHWYTEM	netto	czerwony, brązowy, antracytowy, czarny, kasztanowy, tekowy			205,18	10 szt.
	brutto				252,37	1,37 kg/szt.
	netto	łupkowy, sosnowy			227,12	
	brutto				279,36	
ŁAWA KOMINIARSKA mała 41 x 25 cm	netto	czerwony, brązowy, antracytowy, czarny, kasztanowy, tekowy			303,85	1 szt.
	brutto				373,74	1,36 kg/szt.
	netto	łupkowy, sosnowy			352,43	
	brutto				433,49	
ŁAWA KOMINIARSKA duża 88 x 25 cm	netto	czerwony, brązowy, antracytowy, czarny, kasztanowy, tekowy			400,98	1 szt.
	brutto				493,21	3,16 kg/szt.
	netto	łupkowy, sosnowy			474,58	
	brutto				583,73	
ŁUK WSPIERAJĄCY DO ŁAW KOMINIARSKICH	netto	czerwony, brązowy, antracytowy, czarny, kasztanowy, tekowy			61,09	50 szt.
	brutto				75,14	0,28 kg/szt.
	netto	łupkowy, sosnowy			92,41	
	brutto				113,66	
ZABEZPIECZENIA PRZECIWSNIEŻNE - SYSTEM ALUMINIOWY						
DACHÓWKA DO MOCOWANIA, ZABEZPIECZEŃ PRZECIWSNIEŻNYCH	netto	czerwony, brązowy, antracytowy, kasztanowy, tekowy, łupkowy, czarny, sosnowy			339,89	8 szt.
	brutto				418,06	0,92 kg/szt.
PŁOTEK DO ZATRZYMYWANIA ŚNIEGU 3 m	netto	czerwony, brązowy, antracytowy, kasztanowy, tekowy, łupkowy, czarny, sosnowy			307,00	4 szt.
	brutto				377,61	3,75 kg/szt.
UCHWYT DO PŁOTKA PRZECIWSNIEŻNEGO	netto	czerwony, brązowy, antracytowy, kasztanowy, czarny, tekowy, łupkowy, sosnowy			64,22	10 szt.
	brutto				78,99	0,25 kg/szt.
KLAMRA DO ŁĄCZENIA PŁOTKÓW	netto	czerwony, brązowy, antracytowy, kasztanowy, tekowy, czarny, sosnowy, łupkowy			7,06	50 szt.
	brutto				8,68	0,02 kg/szt.
MOCOWANIA						
ZACZEP KLAMROWY DO MOCOWANIA CIĘTYCH DACHÓWEK	netto	stalowy			2,81	25 szt.
	brutto				3,46	0,01 kg/szt.

2) zawiera połączenie giętkie, redukcję 125/100 mm, pierścień uszczelniający

Opal żłobkowy



	NATURALNA	ANGOBY		
	naturalna czerwień	miedziany	antracytowy	Ilość

DACHÓWKA PODSTAWOWA

Cena za sztukę	netto	3,89	4,19	5,12	opakowanie 504 szt. paleta 504 szt.
	brutto	4,78	5,15	6,30	
Zapotrzebowanie około	szt. / m ²	39,1 - 44,5			
Waga	kg / szt.	ok. 1,50			

Opal żłobkowy

	NATURALNA	ANGOBY		
	naturalna czerwień	miedziany	antracytowy	Ilość w opakowaniu Waga

POŁACIOWE DACHÓWKI KSZTAŁTOWE

DACHÓWKA SZCZYTOWA lewa / prawa, zapotrzebowanie: ok. 3,0 szt. / m.b.	netto	61,74	62,79	120 szt.
	brutto	75,94	77,23	1,70 kg/szt.
DACHÓWKA 1/2	netto	4,31	5,88	12 szt.
	brutto	5,30	7,23	0,75 kg/szt.
DACHÓWKA KALENICOWA zapotrzebowanie: ok. 6,5 szt. / m.b. Taśmę FIGAROLL PLUS S dla układu w łuskę należy stosować z dachówką kalenicową Opal.	netto	6,20	6,41	12 szt.
	brutto	7,63	7,88	1,30 kg/szt.
DACHÓWKA KALENICOWA WENTYLACYJNA	netto	15,86	16,91	12 szt.
	brutto	19,51	20,80	1,20 kg/szt.
DACHÓWKA OKAPOWA zapotrzebowanie: ok. 6,5 szt. / m.b.	netto	6,20	6,41	12 szt.
	brutto	7,63	7,88	1,30 kg/szt.
DACHÓWKA OKAPOWA WENTYLACYJNA	netto	15,86	16,91	12 szt.
	brutto	19,51	20,80	1,20 kg/szt.
DACHÓWKA WENTYLACYJNA GÓRNA układ w łuskę przekrój wentylacyjny 10 cm ² / szt.	netto	61,95	64,05	12 szt.
	brutto	76,20	78,78	2,00 kg/szt.
DACHÓWKA WENTYLACYJNA DOLNA lewa / prawa układ w łuskę	netto	15,86	16,91	12 szt.
	brutto	19,51	20,80	1,70 kg/szt.

KALENICA / GRZBIET

GAŚSIOR KONISCH ¹⁾ zapotrzebowanie: ok. 2,6 szt. / m.b.	netto	30,24	31,71	120 szt.
	brutto	37,20	39,00	3,55 kg/szt.
GAŚSIOR KONISCH POCZĄTKOWY MUSZLA	netto	105,53	109,83	1 szt.
	brutto	129,80	135,09	4,20 kg/szt.
GAŚSIOR KONISCH Z PODWÓJNĄ MUFA	netto	79,80	83,79	1 szt.
	brutto	98,15	103,06	3,80 kg/szt.
GAŚSIOR KONISCH ŁĄCZNIK POTRÓJNY	netto	497,49	507,26	1 szt.
	brutto	611,91	623,93	2,45 kg/szt.
ZAKOŃCZENIE CERAMICZNE KALENICY SATTEL / KONISCH / SMARAGD	netto	40,64		1 szt.
	brutto	49,99		0,50 kg/szt.
KLAMRA DO GAŚSIORÓW CERAMICZNYCH KONISCH / SATTEL / SMARAGD/TURMALIN	czerwony, antracytowy	netto	1,08	50 szt.
		brutto	1,33	0,01 kg/szt.
TAŚMA FIGAROLL PLUS S długość 5 m, szer. 210 + 40 mm przekrój wentylacyjny ok.150 cm ² /m	czerwony, antracytowy	netto	159,25	opakowanie 5 rolek paleta 90 rolek 1,00 kg/szt.
		brutto	195,88	

1) zalecamy stosowanie z taśmą Figaroll Plus S

Opal żłobkowy

NATURALNA	ANGOBY		Ilość w opakowaniu Waga
naturalna czerwień	miedziany	antracytowy	

PRZEJŚCIA PRZEZ POŁĄC

DACHÓWKA Z ODPOWIETRZNIKIEM INSTALACJI SANITARNEJ ²⁾ średnica wewnętrzna 125 mm	netto	635,57	1 szt. 9,30 kg/szt.
	brutto	781,75	
DACHÓWKA Z KOMINKIEM WENTYLACYJNYM średnica wewnętrzna 150 mm	netto	928,35	1 szt. 8,50 kg/szt.
	brutto	1141,87	

KOMUNIKACJA NA DACHU - SYSTEM ALUMINIOWY

DACHÓWKA POD STOPIEŃ	czerwony, antracytowy	netto	294,47	8 szt. 0,92 kg/szt.
		brutto	362,20	
STOPIEŃ KOMINIARSKI Z UCHWYTEM	czerwony, antracytowy	netto	205,18	10 szt. 1,37 kg/szt.
		brutto	252,37	
ŁAWA KOMINIARSKA mała 41 x 25 cm	czerwony, antracytowy	netto	303,85	1 szt. 1,36 kg/szt.
		brutto	373,74	
ŁAWA KOMINIARSKA duża 88 x 25 cm	czerwony, antracytowy	netto	400,98	1 szt. 3,16 kg/szt.
		brutto	493,21	
ŁUK WSPIERAJĄCY DO ŁAW KOMINIARSKICH	czerwony, antracytowy	netto	61,09	50 szt. 0,28 kg/szt.
		brutto	75,14	

ZABEZPIECZENIA PRZECIWSNIEŻNE - SYSTEM ALUMINIOWY

DACHÓWKA DO MOCOWANIA ZABEZPIECZEŃ PRZECIWSNIEŻNYCH	czerwony, antracytowy	netto	339,89	6 szt. 0,92 kg/szt.
		brutto	418,06	
PŁOTEK DO ZATRZYMYWANIA ŚNIEGU 3 m	czerwony, antracytowy	netto	307,00	4 szt. 3,75 kg/szt.
		brutto	377,61	
UCHWYT DO PŁOTKA PRZECIWSNIEŻNEGO	czerwony, antracytowy	netto	64,22	10 szt. 0,25 kg/szt.
		brutto	78,99	
KLAMRA DO ŁĄCZENIA PŁOTKÓW	czerwony, antracytowy	netto	7,06	50 szt. 0,02 kg/szt.
		brutto	8,68	

MOCOWANIA

ZACZEP KLAMROWY DO MOCOWANIA CIĘTYCH DACHÓWEK	stalowy	netto	2,81	25 szt. 0,01 kg/szt.
		brutto	3,46	

2) zawiera połączenie giętkie, redukcję 125/100 mm, pierścień uszczelniający

Smaragd



ANGOBA	GLAZURY	
antracytowy	kasztanowy	tekowy

Ilość

DACHÓWKA PODSTAWOWA

		netto	brutto	Ilość
Cena za sztukę	netto	17,69		opakowanie
	brutto	21,76		192 szt.
				paleta
				192 szt.
Zapotrzebowanie około	szt. / m ²	12,5 - 14,0		
Waga	kg / szt.	ok. 3,70		

Smaragd

ANGOBA	GLAZURY
antracytowy	kasztanowy, tekowy

Ilość
w opakowaniu
Waga

POŁACIOWE DACHÓWKI KSZTAŁTOWE

		netto	brutto	Ilość
DACHÓWKA SZCZYTOWA lewa / prawa zapotrzebowanie: ok. 2,8 szt. / m.b.	netto	72,56		32 szt.
	brutto		89,25	2,40 kg/szt.
DACHÓWKA SKRAJNA lewa / prawa	netto	67,73		6 szt.
	brutto		83,31	3,40 kg/szt.
DACHÓWKA OKAPOWA zapotrzebowanie: ok. 2,3 szt. / m.b.	netto	12,08		6 szt.
	brutto		14,86	2,60 kg/szt.
DACHÓWKA KALENICOWA zapotrzebowanie: ok. 2,3 szt. / m.b.	netto	12,08		6 szt.
	brutto		14,86	2,40 kg/szt.
DACHÓWKA KALENICOWO - SZCZYTOWA lewa / prawa	netto	91,35		1 szt.
	brutto		112,36	4,40 kg/szt.
DACHÓWKA KALENICOWO - SKRAJNA lewa / prawa	netto	91,35		1 szt.
	brutto		112,36	4,40 kg/szt.
DACHÓWKA WENTYLACYJNA przekrój wentylacyjny 25 cm ² / szt.	netto	106,79		1 szt.
	brutto		131,35	4,40 kg/szt.

KALENICA / GRZBIET

		netto	brutto	Ilość
GAŚSIOR SMARAGD zapotrzebowanie: ok. 3,0 szt. / m.b.	netto	56,70		96 szt.
	brutto		69,74	4,20 kg/szt.
GAŚSIOR SMARAGD POCZĄTKOWY GŁADKI	netto	127,16		1 szt.
	brutto		156,41	4,97 kg/szt.
GAŚSIOR SMARAGD Z PODWÓJNĄ MUFA	netto	88,20		1 szt.
	brutto		108,49	4,06 kg/szt.
GAŚSIOR SMARAGD ŁĄCZNIK POTRÓJNY	netto	549,99		1 szt.
	brutto		676,49	2,90 kg/szt.
ZAKOŃCZENIE CERAMICZNE KALENICY SATEL / KONISCH / SMARAGD	netto	40,64	48,09	1 szt.
	brutto	49,99	59,15	0,50 kg/szt.
KLAMRA DO GAŚSIORÓW CERAMICZNYCH SMARAGD	brązowy, antracytowy, czarny		netto	1,08
			brutto	1,33
				50 szt.
				0,01 kg/szt.

Smaragd

ANGOBA	GLAZURY	Ilość w opakowaniu
antracytowy	kasztanowy, tekowy	Waga

PRZEJŚCIA PRZEZ POŁĄC

DACHÓWKA Z ODPOWIETRZNIKIEM INSTALACJI SANITARNEJ ¹⁾	średnica wewnętrzna 125 mm	netto	701,53	1 szt.
		brutto	862,88	9,70 kg/szt.
DACHÓWKA Z KOMINKIEM WENTYLACYJNYM	średnica wewnętrzna 150 mm	netto	1071,17	1 szt.
		brutto	1317,54	9,20 kg/szt.

KOMUNIKACJA NA DACHU - SYSTEM ALUMINIOWY

DACHÓWKA POD STOPIEŃ	antracytowy, kasztanowy, tekowy	netto	419,77	6 szt.
		brutto	516,32	1,71 kg/szt.
STOPIEŃ KOMINIARSKI Z UCHWYTEM	antracytowy, kasztanowy, tekowy	netto	205,18	10 szt.
		brutto	252,37	1,37 kg/szt.
ŁAWA KOMINIARSKA duża 100 x 25 cm	antracytowy, kasztanowy, tekowy	netto	400,98	1 szt.
		brutto	493,21	1,36 kg/szt.
ŁUK WSPIERAJĄCY DO ŁAW KOMINIARSKICH	antracytowy, kasztanowy, tekowy	netto	61,09	50 szt.
		brutto	75,14	0,28 kg/szt.

ZABEZPIECZENIA PRZECIWSNIEŻNE - SYSTEM ALUMINIOWY

DACHÓWKA DO MOCOWANIA ZABEZPIECZEŃ PRZECIWSNIEŻNYCH	antracytowy, kasztanowy, tekowy	netto	410,37	6 szt.
		brutto	504,76	1,75 kg/szt.
PŁOTEK DO ZATRZYMYWANIA ŚNIEGU 3 m	antracytowy, kasztanowy, tekowy	netto	307,00	4 szt.
		brutto	377,61	3,75 kg/szt.
UCHWYT DO PŁOTKA PRZECIWSNIEŻNEGO	antracytowy, kasztanowy, tekowy	netto	64,22	10 szt.
		brutto	78,99	0,25 kg/szt.
KLAMRA DO ŁĄCZENIA PŁOTKÓW	antracytowy, kasztanowy, tekowy	netto	7,06	50 szt.
		brutto	8,68	0,02 kg/szt.

MOCOWANIA

ZACZEP KLAMROWY DO MOCOWANIA CIĘTYCH DACHÓWEK	stalowy	netto	2,81	25 szt.
		brutto	3,46	0,01 kg/szt.
KLAMRA BOCZNA TYP 473	stalowy	netto	1,81	250 szt.
		brutto	2,23	0,01 kg/szt.

1) zawiera połączenie giętkie, redukcję 125/100 mm, pierścień uszczelniający

Uniwersalne akcesoria dachowe

		KOLOR / CENA		Ilość w opakowaniu Waga
KALENICA / GRZBIET				
TAŚMA FIGAROLL PLUS długość 10 m, szer. 280 + 40 mm przekrój wentylacyjny ok. 150 cm ² /m	czerwony, brązowy, antracytowy, czarny	netto	373,40	3 rolki paleta 45 rolek 1,80 kg/szt.
		brutto	459,28	
TAŚMA FIGAROLL 2 długość 10 m, szer. 300 + 40 mm przekrój wentylacyjny ok. 150 cm ² /m	czerwony, brązowy, antracytowy	netto	373,40	3 rolki paleta 45 rolek 1,80 kg/szt.
		brutto	459,28	
TAŚMA METALROLL 2 długość 5 m, szer. 260 + 60 mm przekrój wentylacyjny ok. 150 cm ² /m	czerwony, brązowy, grafitowy	netto	278,69	4 rolki paleta 72 rolki 2,08 kg/szt.
		brutto	342,78	
TAŚMA BRAAS-VENT długość 5 m, szer. 300 mm, taśma aluminiowa	czerwony, ciemnoczerwony, brązowy, antracytowy	netto	110,80	4 rolki paleta 80 rolek 0,90 kg/szt.
		brutto	136,29	
DENKO GAŚNORA BETONOWEGO PCV FIRAFIX	czerwony, brązowy, antracytowy	netto	51,08	10 szt. 0,24 kg/szt.
		brutto	62,83	
DENKO GAŚNORA BETONOWEGO PCV PŁASKIE	czerwony, ciemnoczerwony, brązowy, antracytowy	netto	14,32	60 szt. 0,13 kg/szt.
		brutto	17,61	
KLAMRA DO GAŚNIORÓW BETONOWYCH BRAAS CISAR / LUMINO	czerwony, brązowy, antracytowy, czarny	netto	1,08	50 szt. 0,01 kg/szt.
		brutto	1,33	
KLAMRA DO GAŚNIORÓW CERAMICZNYCH BRAAS SATTEL / KONISCH / TURMALIN / SMARAGD	czerwony, brązowy, antracytowy, czarny	netto	1,08	50 szt. 0,01 kg/szt.
		brutto	1,33	
KLAMRA DO GAŚNIORÓW CERAMICZNYCH KONISCH K	czerwony, brązowy, antracytowy, czarny	netto	1,42	50 szt. 0,01 kg/szt.
		brutto	1,74	
WSPORNIK DO ŁAT BRAAS TYP GWÓDŹ	długość 210 mm	netto	3,97	100 szt. 0,12 kg/szt.
		brutto	4,89	
	długość 260 mm	netto	4,46	100 szt. 0,31 kg/szt.
		brutto	5,48	
WSPORNIK DO ŁAT METALOWY		netto	10,49	10 szt. 0,15 kg/szt.
		brutto	12,91	
OKAP				
KRATKA WENTYLACYJNA OKAPU przekrój wentylacyjny 200 cm ² /szt.	czarny	netto	7,54	100 szt. 0,40 kg/szt.
		brutto	9,27	
GRZEBIEŃ OKAPU	czarny	netto	3,84	200 szt. 0,08 kg/szt.
		brutto	4,73	
GRZEBIEŃ OKAPU Z KRATKĄ WENTYLACYJNĄ przekrój wentylacyjny 200 cm ² /m.b.	czarny	netto	9,63	30 szt. 0,17 kg/szt.
		brutto	11,85	
TAŚMA WENTYLACYJNA OKAPU przekrój wentylacyjny 472 cm ² / m.b., rolka: 5 mx10 cm	czerwony, brązowy, antracytowy	netto	16,34	16 rolek 0,57 kg/szt.
		brutto	20,10	
WARSTWA WSTĘPNEGO KRYCIA				
DIVOROLL MAXIMUM+ 2S gramatura: 200 g / m ² , rolka: 50 m x 1,50 m = 75 m ²	ciemnozielony	netto	22,40	20 rolek 1500 m ² 15,10 kg / rolka
		brutto	27,56	
DIVOROLL TOP RU gramatura: 210 g / m ² , rolka: 50 m x 1,50 m = 75 m ²	zielony	netto	18,46	12 rolek 900 m ² 15,85 kg / rolka
		brutto	22,70	
DIVOROLL UNIVERSAL+ 2S gramatura: 160 g / m ² , rolka: 50 m x 1,50 m = 75 m ²	zielony	netto	14,38	20 rolek 1500 m ² 12,10 kg / rolka
		brutto	17,69	
DIVOROLL UNIVERSAL+ gramatura: 160 g / m ² , rolka: 50 m x 1,50 m = 75 m ²	zielony	netto	12,43	20 rolek 1500 m ² 12,10 kg / rolka
		brutto	15,29	
DIVOROLL KOMPAKT 2S gramatura: 145 g / m ² , rolka: 50 m x 1,50 m = 75 m ²	zielony	netto	11,84	20 rolek 1500 m ² 11,00 kg / rolka
		brutto	14,57	
DIVOROLL KOMPAKT gramatura: 145 g / m ² , rolka: 50 m x 1,50 m = 75 m ²	zielony	netto	9,18	20 rolek 1500 m ² 11,00 kg / rolka
		brutto	11,29	
DIVOROLL PRO+ gramatura: 110 g / m ² , rolka: 50 m x 1,50 m = 75 m ²	szary	netto	6,72	30 rolek 2250 m ² 8,35 kg / rolka
		brutto	8,26	
DIVOROLL CLIMA+ 2S gramatura: 178 g / m ² , rolka: 50 m x 1,50 m = 75 m ²	srebrny - zielony	netto	31,35	20 rolek 1500 m ² 13,45 kg / rolka
		brutto	38,56	
SUN`X SZYBKA BARIERA SBS Gramatura: 390 g / m ² , Rolka 40 m x 1,25 m = 50 m ²	srebrny - szary	netto	22,75	paleta 36 rolek 1800 m ² 22,1 kg / rolka
		brutto	27,98	
FEL`X SZYBKA BARIERA SBS Gramatura: 490 g / m ² , Rolka 40 m x 1,25 m = 50 m ²	niebieski - szary	netto	17,92	paleta 30 rolek 1500 m ² 25,6 kg / rolka
		brutto	22,04	
PAPA BRAAS - BIT PREMIUM SBS grubość: 2,8 mm, rolka: 7,5 m x 1,00 m = 7,5 m ²	czarny	netto	24,36	paleta 24 rolki 180 m ² 30,00 kg / rolka
		brutto	29,97	

Uniwersalne akcesoria dachowe

		KOLOR / CENA		Ilość w opakowaniu
				Waga
WARSTWA WSTĘPNEGO KRYCIA				
UNOROLL+ rolka: 25 m x 6 cm, taśma montażowa jednostronnie klejąca do membran Divoroll Kompakt, Universal i Top RU.	zielony	netto	91,03	10 szt. 0,60 kg/szt.
		brutto	111,96	
DUOROLL rolka: 50 m x 4 cm, taśma montażowa dwustronnie klejąca, do łączenia membran.		netto	127,58	6 szt. 0,25 kg/szt.
		brutto	156,93	
CLIMA TAPE rolka: 25 m x 6 cm. taśma montażowa jednostronnie klejąca do membran Divoroll Clima+ 2S i Maximum+ 2S.	przezroczysta	netto	109,71	10 szt. 0,38 kg/szt.
		brutto	134,95	
DIVOROLL ANSCHLUSSKLEBER Klej do łączenia membran Divoroll, oraz ich reperacji. zapotrzebowanie: 1szt. / ok. 20 m		netto	56,80	12 szt. 0,37 kg/szt.
		brutto	69,86	
DIVOROLL DICHTMASSE Masa uszczelniająca do kontrłat. zapotrzebowanie: 1szt. / ok. 50 m		netto	116,71	10 szt. 1,03 kg/szt.
		brutto	143,55	
TAPE`X A Rolka: 30 m x 5 cm Jednostronnie klejąca taśma aluminiowa dedykowana do szybkiej bariery SBS Sun`X		netto	16,48	10 szt. 0,10 kg/szt.
		brutto	20,27	
TAPE`X B Rolka: 22,5 m x 1 cm Dwustronnie klejąca taśma butylowa dedykowana do szybkich barier SBS: Sun`X i Fel`X		netto	37,99	10 szt. 1,75 kg/szt.
		brutto	46,73	
VENT`X Element wentylacyjny do warstwy wstępnego krycia wykonanej z papy oraz szybkich barier SBS: Fel`X i Sun`X.	czarny	netto	36,31	10 szt. 0,60 kg/szt.
		brutto	44,66	
KOSZ DACHOWY				
KOSZ ALUMINIOWY BRAAS długość 2 m, szerokość 50 cm - jednostronny	czerwony, ciemnoczerwony, brązowy, antracytowy, czarny	netto	113,65	10 szt. 1,20 kg/szt.
		brutto	139,79	
KLAMRA DO MOCOWANIA KOSZY ALUMINOWYCH		netto	1,61	50 szt. 0,01 kg/szt.
		brutto	1,98	
USZCZELKA Z GĄBKI DO KOSZY impregnowana, czarna, długość 1 m	czarny	netto	9,81	50 szt. 0,10 kg/szt.
		brutto	12,06	
OBRÓBKA KOMINA I ŚCIAN				
TAŚMA WAKAFLEX 2 długość 10 m, szerokość 280 mm	czerwony, brązowy, antracytowy, czarny	netto	942,88	2 rolki paleta 28 rolek 9,00 kg / rolka
		brutto	1159,75	
	szary	netto	987,26	
		brutto	1214,33	
	ciemnoczerwony	netto	1031,61	
		brutto	1268,88	
TAŚMA WAKAFLEX 2 długość 5 m, szerokość 280 mm	czerwony, brązowy, antracytowy	netto	488,03	
		brutto	600,28	
TAŚMA EASY FLASH długość 5 m, szerokość 300 mm	czerwony, brązowy, antracytowy, czarny	netto	282,89	5 rolek paleta 120 rolek 2,25 kg / rolka
		brutto	347,96	
LISTWA KOMINOWA BRAAS długość 2,4 m, szerokość 8 cm - dwustronna	czerwony, ciemnobrązowy	netto	43,27	20 szt. 0,46 kg/szt.
		brutto	53,22	
LISTWA KOMINOWA BRAAS NA WPUST długość 2 m, szerokość 8 cm	czerwony, ciemnoczerwony, brązowy, antracytowy, czarny	netto	29,54	20 szt. 0,30 kg/szt.
		brutto	36,33	

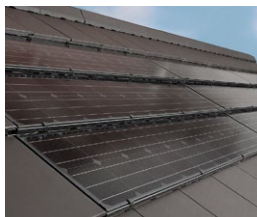
Uniwersalne akcesoria dachowe

		KOLOR / CENA		Ilość w opakowaniu Waga
MOCOWANIA				
ZACZEP KLAMROWY DO DACHÓWEK CIĘTYCH	stal nierdzewna	netto	2,81	25 szt.
		brutto	3,46	0,10 kg/szt.
KLAMRA BOCZNA DO DACHÓWKI PROFILOWANEJ BETON	ocynkowana	netto	0,87	500 szt.
		brutto	1,06	0,10 kg/szt.
KLAMRA BOCZNA TYP 409 długość 48 mm do dachówek: Teviva, Tegalit	ocynkowana	netto	1,55	250 szt.
		brutto	1,91	0,10 kg/szt.
KLAMRA BOCZNA TYP 409 długość 85 mm do dachówek: Rubin 9V, 13V, 13V(K), Topas 11V, 13V, Granat 13V	ocynkowana	netto	1,55	250 szt.
		brutto	1,91	0,10 kg/szt.
KLAMRA BOCZNA TYP 409 długość 65 mm, do dachówki Turmalin	ocynkowana	netto	1,55	250 szt.
		brutto	1,91	0,10 kg/szt.
KLAMRA BOCZNA TYP 435 długość 178 mm, do dachówek: Rubin 9V, 13V, 13V(K)	ocynkowana	netto	1,55	250 szt.
		brutto	1,91	0,10 kg/szt.
KLAMRA BOCZNA TYP 435 długość 164 mm, do dachówek: Topas 11V, 13V, Granat 13V	ocynkowana	netto	1,55	250 szt.
		brutto	1,91	0,10 kg/szt.
KLAMRA BOCZNA TYP 473 do dachówki Smaragd	stal nierdzewna	netto	1,81	250 szt.
		brutto	2,23	0,10 kg/szt.
KOMUNIKACJA NA DACHU - SYSTEM STALOWY				
ŁAWA 40 cm komplet: ława 40 cm, 2 łuki do ławy kominiarskiej, 2 wsporniki do ławy kominiarskiej z gumą EPDM	czerwony, brązowy, antracytowy, czarny	netto	355,17	4 szt.
		brutto	436,86	2,89 kg/szt.
ŁAWA 80 cm komplet: ława 80 cm, 2 łuki do ławy kominiarskiej, 2 wsporniki do ławy kominiarskiej z gumą EPDM	czerwony, brązowy, antracytowy, czarny	netto	430,65	4 szt.
		brutto	529,70	1,33 kg/szt.
ŁAWA KOMINIARSKA 40 cm	ocynk	netto	68,74	4 szt.
	czerwony, brązowy, antracytowy, czarny, ciemnoczerwony, kasztan	netto	85,41	
		brutto	105,05	0,76 kg/szt.
ŁAWA KOMINIARSKA 80 cm	ocynk	netto	116,57	4 szt.
	czerwony, brązowy, antracytowy, czarny, ciemnoczerwony, kasztan	netto	159,93	
		brutto	196,71	4,28 kg/szt.
ŁAWA KOMINIARSKA 100 cm	ocynk	netto	153,19	4 szt.
	czerwony, brązowy, antracytowy, czarny, ciemnoczerwony, kasztan	netto	209,71	
		brutto	257,94	8,00 kg/szt.
ŁAWA KOMINIARSKA 200 cm	ocynk	netto	295,12	4 szt.
	czerwony, brązowy, antracytowy, czarny, ciemnoczerwony, kasztan	netto	417,15	
		brutto	513,09	0,37 kg/szt.
STOPIEŃ KOMINIARSKI	ocynk	netto	86,72	10 szt.
	czerwony, brązowy, antracytowy, czarny, ciemnoczerwony, kasztan	netto	90,87	
		brutto	111,77	1,24 kg/szt.
ŁUK DO ŁAW KOMINIARSKICH	ocynk	netto	45,59	10 szt.
	czerwony, brązowy, antracytowy, czarny, ciemnoczerwony, kasztan	netto	47,22	
		brutto	58,08	1,52 kg/szt.
WSPORNIK DO ŁAW KOMINIARSKICH Z GUMĄ EPDM	ocynk	netto	77,71	10 szt.
	czerwony, brązowy, antracytowy, czarny, ciemnoczerwony, kasztan	netto	87,68	
		brutto	107,84	1,33 kg/szt.
WSPORNIK DO ŁAW KOMINIARSKICH KARPIÓWKA Z GUMĄ EPDM	ocynk	netto	77,71	10 szt.
	czerwony, antracytowy	netto	87,68	
		brutto	107,84	1,24 kg/szt.
ŁĄCZNIK DO ŁAW KOMINIARSKICH	ocynk	netto	19,89	10 szt.
	czerwony, brązowy, antracytowy, czarny, ciemnoczerwony, kasztan	netto	23,44	
		brutto	28,83	3,46 kg/szt.
				1,79 kg/szt.

Uniwersalne akcesoria dachowe

		KOLOR / CENA		Ilość w opakowaniu Waga
ZABEZPIECZENIA PRZECIWSNIEŻNE - SYSTEM STAŁOWY				
PŁOTEK DO ZATRZYMYWANIA ŚNIEGU 2 m	ocynk	netto	106,61	10 szt. 1,52 kg/szt.
		brutto	131,13	
	czerwony, brązowy, antracytowy, czarny, ciemnoczerwony, kasztan	netto	135,51	10 szt. 0,35 kg/szt.
		brutto	166,67	
PŁOTEK DO ZATRZYMYWANIA ŚNIEGU 3 m	ocynk	netto	154,15	10 szt. 11,3 kg/szt.
		brutto	189,61	
	czerwony, brązowy, antracytowy, czarny, ciemnoczerwony, kasztan	netto	198,79	10 szt. 0,35 kg/szt.
		brutto	244,51	
UCHWYT DO PŁOTKA ŚNIEGOWEGO	ocynk	netto	55,56	10 szt. 3,15 kg/szt.
		brutto	68,33	
	czerwony, brązowy, antracytowy, czarny, ciemnoczerwony, kasztan	netto	67,78	10 szt. 0,6 kg/szt.
		brutto	83,37	
ROZBIJACZ ŚNIEGU	ocynk	netto	23,64	10 szt. 1,00 kg/szt.
		brutto	29,08	
	czerwony, brązowy, antracytowy, czarny, ciemnoczerwony, kasztan	netto	29,27	10 szt. 1,00 kg/szt.
		brutto	36,01	
ŁĄCZNIK PŁOTKA PRZECIWSNIEGOWEGO	przezroczysty	netto	4,50	20 szt.
		brutto	5,54	1,33 kg/szt.
PRZEJŚCIA PRZEZ POŁĄC				
UNIWERSALNY PIERŚCIEŃ USZCZELNIAJĄCY PRZEJŚCIE PRZEZ MEMBRANĘ zastosowanie dla rur o średnicy: DN 100, DN 125 oraz DN 150	czarny	netto	81,07	1 szt. 0,50 kg/szt.
		brutto	99,72	
ANGOBY				
ANGOBA ZAPRAWKOWA NA ZIMNO puszka 250 ml	miedziany, brązowy, antracytowy, czerwień jesieni, kasztanowy, tekowy, jasnoszary, szary, łupkowy błyszczący, czarny błyszczący, szary kryształ, czarny brylant, sosnowy	netto	135,00	1 szt. 0,80 kg/szt.
		brutto	166,05	

Systemy energooszczędne Braas PV Premium



CENA JEDNOSTKOWA

PANELE FOTOWOLTAICZNE BRAAS PV PREMIUM		PV PREMIUM TE	PV PREMIUM TU
PANEL FOTOWOLTAICZNY PV PREMIUM panel podstawowy dedykowany do dachówek betonowych Tectiva i Tegalit oraz do dachówki ceramicznej Turmalin. Moc nominalna (P_{nom}): 120 W (+/- 3%)	netto	1149,00	1149,00
	brutto	1413,27	1413,27
ZESTAW STARTOWY DO MONTAŻU PANELI PV PREMIUM szyna startowa + taśma piankowa	netto	135,00	
	brutto	166,05	
WKRĘTY DO PANELI PV PREMIUM 4,5 x 32 opakowanie 34 szt.	netto	71,00	
	brutto	87,33	
KOŁNIERZ USZCZELNIAJACY DO PRZEWODÓW do szczelnego przeprowadzenia przez membranę dachową do sześciu przewodów o śr. ednicy 4-11 mm	netto	115,00	
	brutto	141,45	

Systemy energooszczędne Braas PV Indax



CENA JEDNOSTKOWA

PANELE FOTOWOLTAICZNE BRAAS PV INDAX			
PANEL FOTOWOLTAICZNY PV INDAX panel podstawowy Moc nominalna (P_{nom}): 310 W (0/+5%)	netto	1929,00	
	brutto	2372,67	
KOŁNIERZ USZCZELNIAJACY DO PRZEWODÓW do szczelnego przeprowadzenia przez membranę dachową do sześciu przewodów o średnicy 4-11mm	netto	115,00	
	brutto	141,45	
AKCESORIA DODATKOWE DEDYKOWANE DO PANELI BRAAS PV INDAX			
Listwa wykończeniowa górna	zużycie: 1 sztuka dla każdej kolumny modułów	netto	39,00
		brutto	47,97
Listwa drenażowa		netto	87,50
		brutto	107,62
Wkręty montażowe 4,5 x 35 P (z uszczelką) / opak. 35 szt.	wkręty do montażu paneli PV Indax	netto	46,50
		brutto	57,19
Wkręty montażowe 4,5 x 35 / opak. 35 szt.	wkręty do montażu paneli PV Indax	netto	35,00
		brutto	43,05
Wkręty do drewna 6 x 120 / opak. 35 szt.	wkręty do montażu konstrukcji pod panele PV Indax	netto	96,00
		brutto	118,08
OBRÓBKI BLACHARSKIE			
Zestaw startowy (2 x 2 moduły)	zestaw podstawowy do obróbki modułów w układzie 2 x 2	netto	1050,00
		brutto	1291,50
Zestaw rozszerzający poziomy	dla każdej dodatkowej kolumny modułów (powyżej dwóch kolumn)	netto	350,00
		brutto	430,50
Zestaw rozszerzający pionowy	dla każdego kolejnego rzędu (powyżej dwóch rzędów)	netto	280,00
		brutto	344,40
ELEMENTY SPECJALNE			
Narożniki i inne rozszerzenia specjalne			na zapytanie

Systemy energooszczędne Braas PV Standard


CENA JEDNOSTKOWA
PANELE FOTOWOLTAICZNE BRAAS PV STANDARD

PANEL FOTOWOLTAICZNY PV STANDARD	netto	839,00
Moc nominalna (P _{nom}): 340 W (0/+3%)	brutto	1 031,97

DACHÓWKI MOCUJĄCE BRAAS PV STANDARD

DACHÓWKI DO MOCOWANIA SYSTEMU BRAAS PV Celtycka, Romańska, Bałtycka	czerwony,	netto	220,00
	brązowy,	brutto	270,60
	antracytowy	netto	245,00
	pozostałe kolory	brutto	301,35
UCHWYT MONTAŻOWY DO SYSTEMU PV STANDARD		netto	23,00
		brutto	28,29

ALUMINIOWE SZYNY MONTAŻOWE BRAAS PV STANDARD

SOLIDRAIL LIGHT 37 długość 1,15 m	netto	41,80
	brutto	51,41
SOLIDRAIL LIGHT 37 długość 2,10 m	netto	72,60
	brutto	89,30
SOLIDRAIL LIGHT 37 długość 4,30 m	netto	146,50
	brutto	180,20

AKCESORIA DODATKOWE DEDYKOWANE DO SYSTEMU BRAAS PV STANDARD

ZESTAW ŁĄCZNIKÓW do łączenia szyn SolidRail Light	netto	21,50
	brutto	26,45
ZESTAW ŁĄCZNIKÓW KRZYŻOWYCH do łączenia szyn SolidRail Light	netto	21,50
	brutto	26,45
UNIWERSALNA KLEMA ŚRODKOWA zestaw, srebrna (32-42mm)	netto	11,60
	brutto	14,27
UNIWERSALNA KLEMA KOŃCOWA zestaw, srebrna (32-42mm)	netto	11,60
	brutto	14,27
ADAPTER ALUMINIOWY M10	netto	5,70
	brutto	7,01
ŚRUBA MONTAŻOWA zestaw	netto	3,90
	brutto	4,80
ZAŚLEPKA SOLIDRAIL LIGHT	netto	2,80
	brutto	3,44
OPASKA ZACISKOWA DO PRZEWODÓW Z UCHWYTEM MONTAŻOWYM	netto	1,80
	brutto	2,21
POŁĄCZENIE UZIEMIAJĄCE	netto	10,30
	brutto	12,67