

Cennik

OFERTA PRODUKTÓW I ROZWIĄZAŃ
IZOLACYJNYCH

Obowiązuje od 02.01.2024



ISOVER
SAINT-GOBAIN

POLECAM!
Piotr Ślusarczyk

Właściciel firmy wykonawczej
FRB Ślusarczyk



Super-Mata PRO / Super-Mata Plus PRO
bez komPROmisów
z mocą welonu!

Nowe maty z wełny mineralnej szklanej do izolacji cieplnej poddaszy!

Wełny ISOVER PRO to produkty o doskonałych parametrach termicznych pokryte jednostronnie welonem szklanym, który zapewnia **najwyższy komfort pracy i estetykę zaizolowanej przestrzeni.**



THERMI STAR
TECHNOLOGY

Innowacyjna technologia
produkcji włókien, efektywna
izolacja termiczna i akustyczna



SPIS TREŚCI

IZOLACJE BUDOWLANE	
DACHY SKOŚNE	6
Super-Mata Plus PRO	6
Super-Mata PRO	6
Super-Mata Plus	6
Super-Mata	6
Profit-Mata	7
Uni-Mata Plus	7
Uni-Mata	7
DACHY SKOŚNE - FOLIE I AKCESORIA	8
Draftex Profi	8
Vario® KM Duplex UV	8
Vario® DoubleFit+	8
Vario® KB1	8
Vario® MultiTape+	8
Vario® XtraSafe	9
Vario® XtraPatch	9
Vario® XtraTape	9
Taśma dwustronna	9
Stopair 1104	9
DACHY PŁASKIE	10
Deska Dachowa 3316	10
Dachoterm G38	11
Dachoterm GH	11
Dachoterm SL37	11
Dachoterm S	11
ŚCIANY ZEWNĘTRZNE	12
ISOVER Multimax 30	12
Super-Vent Ultra	12
Super-Vent Plus	12
Super-Vent	13
Łącznik DH do wełny szklanej w fasadach wentylowanych	13
Talerzyk do łączników DH	13
Szpic montażowy do łączników DH	13
Panel-Płyta	13
Panel-Płyta Plus	14
Polterm Plus	14
Polterm Max	14
Fasoterm 35	15
PŁYTY ZESPOLONE - DO ZASTOSOWAŃ WEWNĘTRZNYCH:	
EasyTherm	15
ŚCIANY DZIAŁOWE, STROPY	16
Aku-Płyta / Akuplat +	16
Polterm Uni	16
ISOVER TDPT	17
Stropoterm	17
Stropmax 31	17
IZOLACJE TECHNICZNE - HVAC	18
Płyty Kominkowe ISOVER	18
Instrukcja składowania produktów ISOVER	19
Etykiety na produktach ISOVER	20

TABELA ZASTOSOWAŃ PRODUKTÓW BUDOWLANYCH

Izolacje Budowlane ISOVER	Super-Mata Plus PRO	Super-Mata PRO	Super-Mata Plus	Super-Mata	Uni-Mata	Uni-Mata Plus	Profit-Mata	Vario® Xtra Safe	Vario® KM Duplex UV	Stopair 1104	Draffex Profi	Vario® DoubleFit+	Vario® XtraPatch	Vario® XtraTape	Vario® KBI	Vario® Multitape+	Taśma dwustronna	Deska Dachowa 3316	
Dachy skośne																			
Poddasza nieużytkowe																			
Stropodachy																			
Konstrukcje szkieletowe																			
Ściany wewnętrzne																			
ETICS																			
Fasady wentylowane																			
Fasady - pozostałe (mury trójwarstwowe, itp.)																			
Hale przemysłowe																			
Dachy płaskie																			
Podłogi lekkie																			
Podłogi pływające																			
Kominki																			
Stropy nad pomieszczeniami nieogrzewanymi																			

Oznaczenia w cenniku:

 wełna szklana

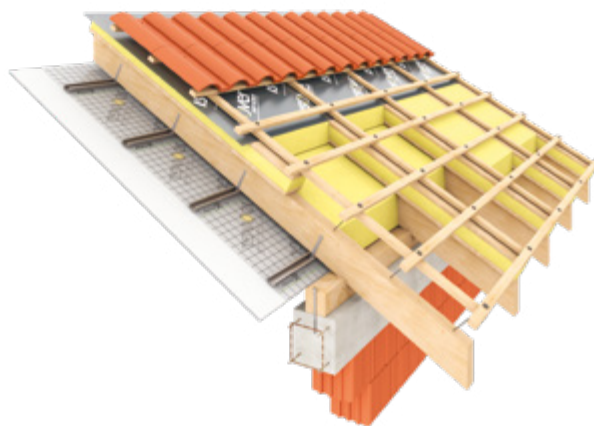
 wełna mineralna

Podane kwoty są cenami netto. Nie zawierają podatku VAT.

Informacje o cenach i kategoriach dostaw obowiązują do dnia wydania kolejnej wersji cennika lub do otrzymania stosownej informacji zgodnej z postanowieniami umowy handlowej.

Na życzenie Klienta, po uzgodnieniu z SAINT-GOBAIN CONSTRUCTION PRODUCTS POLSKA Sp. z o.o., dostępne są wyroby o innych wymiarach, traktowane jako produkty niestandardowe.

Odbarwienia folii oraz produktów ekspozowanych na promienie UV nie wpływają na parametry jakościowe produktu i nie podlegają reklamacji. Produkty mogą różnić się odcieniem od zamieszczonych w cenniku zdjęć.



WEŁNA SZKLANA

- Super-Mata Plus PRO $\lambda_D = 0,032 \text{ W/(m}^2\text{K)}$
- Super-Mata PRO $\lambda_D = 0,033 \text{ W/(m}^2\text{K)}$
- Super-Mata Plus $\lambda_D = 0,032 \text{ W/(m}^2\text{K)}$
- Super-Mata $\lambda_D = 0,033 \text{ W/(m}^2\text{K)}$
- Profit-Mata $\lambda_D = 0,035 \text{ W/(m}^2\text{K)}$
- Uni-Mata Plus $\lambda_D = 0,038 \text{ W/(m}^2\text{K)}$
- Uni-Mata $\lambda_D = 0,039 \text{ W/(m}^2\text{K)}$

SUPER-MATA PLUS PRO $\lambda_D = 0,032 \text{ W/(m}^2\text{K)}$

Kod wyrobu: MW-EN 13162-T3-MU1-AFr5

Mata z wełny mineralnej szklanej pokryta jednostronnie welonem szklanym, który zapewnia najwyższy komfort pracy i estetykę zaizolowanej przestrzeni.



numer produktu	grupa produktowa	kategoria dostaw	wymiary [mm]	grubość [mm]	m ² /opak.	m ² /pal.	R _D [m ² K/W]	il. rolek / pal.	cena [zł/m ²]
101206840	1012068	B	3000/1200	150	3,60	43,20	4,65	12	82,30

Produkt dostępny wyłącznie w opakowaniach zbiorczych. Ilość palet na standardowej naczepie 90 m³ - 24 palety.

SUPER-MATA PRO $\lambda_D = 0,033 \text{ W/(m}^2\text{K)}$

Kod wyrobu: MW-EN 13162-T2-MU1-AFr5

Mata z wełny mineralnej szklanej pokryta jednostronnie welonem szklanym, który zapewnia najwyższy komfort pracy i estetykę zaizolowanej przestrzeni.



numer produktu	grupa produktowa	kategoria dostaw	wymiary [mm]	grubość [mm]	m ² /opak.	m ² /pal.	R _D [m ² K/W]	il. rolek / pal.	cena [zł/m ²]
101206740	1012067	B	3100/1200	150	3,72	89,28	4,50	24	74,70

Produkt dostępny wyłącznie w opakowaniach zbiorczych. Ilość palet na standardowej naczepie 90 m³ - 22 palety.

SUPER-MATA PLUS $\lambda_D = 0,032 \text{ W/(m}^2\text{K)}$

Kod wyrobu: MW-EN 13162-T3-MU1-AFr5

Wełna szklana w rolce o najniższym współczynniku przewodzenia ciepła - lambda. Nie wymaga sznurkowania.



numer produktu	grupa produktowa	kategoria dostaw	wymiary [mm]	grubość [mm]	m ² /opak.	m ² /pal.	R _D [m ² K/W]	il. rolek / pal.	cena [zł/m ²]
101205850	1012058	B	9000/1200	50	10,80	129,60	1,55	12	25,10
101205860	1012058	A	4500/1200	100	5,40	64,80	3,10	12	48,10
101205870	1012058	A	3000/1200	150	3,60	43,20	4,65	12	70,35
101205880	1012058	B	2800/1200	160	3,36	40,32	5,00	12	75,30

Produkt dostępny wyłącznie w opakowaniach zbiorczych. Ilość palet na standardowej naczepie 90 m³ - 24 palety.

SUPER-MATA $\lambda_D = 0,033 \text{ W/(m}^2\text{K)}$

Kod wyrobu: MW-EN13162-T2-MU1-AFr5

Mata z wełny mineralnej otrzymanej z włókien szklanych o doskonałych właściwościach izolacyjnych. Szybki montaż - nie wymaga sznurkowania.



numer produktu	grupa produktowa	kategoria dostaw	wymiary [mm]	grubość [mm]	m ² /opak.	m ² /pal.	R _D [m ² K/W]	il. rolek / pal.	cena [zł/m ²]
101205792	1012057	B	*2/7500/1200	30	18,00	432,00	0,90	24	19,05
101205732	1012057	A	9500/1200	50	11,40	273,60	1,50	24	22,60
101205742	1012057	A	4500/1200	100	5,40	129,60	3,00	24	43,35
101205752	1012057	A	3100/1200	150	3,72	89,28	4,50	24	63,85
101205762	1012057	A	2600/1200	180	3,12	74,88	5,45	24	75,30
101205772	1012057	A	2400/1200	200	2,88	69,12	6,05	24	82,65
101205782	1012057	D	2200/1200	230	2,64	63,36	6,95	24	94,95

* 2/.../... oznacza dwie maty w rolce (TWIN).

Produkt dostępny wyłącznie w opakowaniach zbiorczych. Ilość palet na standardowej naczepie 90 m³ - 22 palety.

PROFIT-MATA $\lambda_D = 0,035 \text{ W}/(\text{m}^*\text{K})$

Kod wyrobu: MW-EN13162-T3-MU1-AFr5

Mata z wełny mineralnej otrzymanej z włókien szklanych o wysokich właściwościach izolacyjnych. Szybki montaż – nie wymaga sznurkowania.



numer produktu	grupa produktowa	kategoria dostaw	wymiary [mm]	grubość [mm]	m ² /opak.	m ² /pal.	R _D [m ² K/W]	il. rolek / pal.	cena [zł/m ²]
101203160	1012031	A	12000/1200	50	14,40	345,60	1,40	24	18,30
101203165	1012031	A	6000/1200	100	7,20	172,80	2,85	24	36,10
101203170	1012031	A	4000/1200	150	4,80	115,20	4,25	24	52,50
101203172	1012031	A	3300/1200	180	3,96	95,04	5,10	24	63,00
101203175	1012031	A	3000/1200	200	3,60	86,40	5,70	24	67,80
101203180	1012031	B	2600/1200	230	3,12	74,88	6,55	24	77,60
101203185	1012031	B	2500/1200	250	3,00	72,00	7,10	24	83,60

Produkt dostępny wyłącznie w opakowaniach zbiorczych. Wymiary palety 1200x1230mm. Ilość palet na standardowej naczepie 90 m³ – 22 palety.

UNI-MATA PLUS $\lambda_D = 0,038 \text{ W}/(\text{m}^*\text{K})$

Kod wyrobu: MW-EN13162-T1-MU1-AFr5

Mata z wełny mineralnej szklanej o uniwersalnym zastosowaniu i podwyższonej izolacyjności termicznej.



numer produktu	grupa produktowa	kategoria dostaw	wymiary [mm]	grubość [mm]	m ² /opak.	m ² /pal.	R _D [m ² K/W]	il. rolek / pal.	cena [zł/m ²]
101201150	1012011	B	*2/8400/1200	50	20,16	483,84	1,30	24	13,10
101201111	1012011	B	8400/1200	100	10,08	241,92	2,60	24	25,00
101201125	1012011	A	6000/1200	150	7,20	172,80	3,90	24	36,30
101201120	1012011	B	4450/1200	200	5,34	128,16	5,25	24	46,50

* 2/ .../... oznacza dwie maty w rolce (TWIN).

Produkt dostępny wyłącznie w opakowaniach zbiorczych. Wymiary palety 1200x1300mm. Ilość palet na standardowej naczepie 90 m³ – 22 palety.

UNI-MATA $\lambda_D = 0,039 \text{ W}/(\text{m}^*\text{K})$

Kod wyrobu: MW-EN13162-T1-MU1-AFr5

Mata z wełny mineralnej otrzymanej z włókien szklanych. Najpopularniejszy produkt do dachu skośnego na rynku.



numer produktu	grupa produktowa	kategoria dostaw	wymiary [mm]	grubość [mm]	m ² /opak.	m ² /pal.	R _D [m ² K/W]	il. rolek / pal.	cena [zł/m ²]
101200405	1012010	A	*2/8000/1200	50	19,20	460,80	1,25	24	12,30
101200408	1012010	B	*2/5500/1200	80	13,20	316,80	2,05	24	20,10
101200410	1012010	A	8000/1200	100	9,60	230,40	2,55	24	23,90
101200412	1012010	B	7000/1200	120	8,40	201,60	3,05	24	30,00
101200415	1012010	A	5750/1200	150	6,90	165,60	3,80	24	34,40
101200418	1012010	A	4750/1200	180	5,70	136,80	4,60	24	39,90
101200420	1012010	A	4250/1200	200	5,10	122,40	5,10	24	43,80
101200422	1012010	C	3750/1200	220	4,50	108,00	5,60	24	47,70
101200450	1012010	C	3300/1200	250	3,96	95,04	6,40	24	54,40

* 2/ .../... oznacza dwie maty w rolce (TWIN).

Produkt dostępny wyłącznie w opakowaniach zbiorczych. Wymiary palety 1200x1300mm. Ilość palet na standardowej naczepie 90 m³ – 22 palety.



DRAFTEX PROF I

Wysokoparopruszczalna membrana dachowa

numer produktu	grupa produktowa	kategoria dostaw	wymiary [mm]	m ² /rolkę	il. rolek / pal.	cena [zł/m ²]	cena [zł/rolkę]
101804017	1018040	B	50 000/1 600	80,00	54	8,43	674,78

Sprzedaż do dystrybucji w rolkach. Dostępne również w dostawie SPRINT przy minimalnym zamówieniu 4 rolek (Pakiet II).

VARIO® KM DUPLEX UV

Inteligenta folia paroizolacyjna o zmiennym oporze dyfuzyjnym. Wzór nadruku z elementami ułatwiającymi przycinanie folii, np. Przejścia rur kanalizacyjnych, wentylacyjnych, itp.

numer produktu	grupa produktowa	kategoria dostaw	wymiary [mm]	m ² /rolkę	il. rolek / pal.	cena [zł/m ²]	cena [zł/rolkę]
101805015	1018050	A	40 000/1 500	60,00	42	12,30	738,00

Sprzedaż do dystrybucji w rolkach. Dostępne również w dostawie SPRINT przy minimalnym zamówieniu 4 rolek (Pakiet II).

VARIO® DOUBLEFIT+

2-składnikowa masa klejąca z kolorowym kodowaniem

numer produktu	grupa produktowa	kategoria dostaw	pojemność [ml]	cena [zł/szt.]
101905204	1019052	A	310	34,78

Sprzedaż do dystrybucji min. 12 szt. (1 opakowanie). Dostępne również w dostawie SPRINT (Pakiet I).

VARIO® KB1

Jednostronna taśma klejąca o bardzo dużej sile klejenia. Taśma specjalnie opracowana dla pewnego i hermetycznego zaklejania styków i zakładów folii Vario® KM Duplex UV.

numer produktu	grupa produktowa	kategoria dostaw	wymiary [mm]	cena [zł/mb]	cena [zł/rolkę]
101905001	1019050	A	40 000/60	2,72	108,71

Sprzedaż do dystrybucji w opakowaniach po 5 rolek. Dostępne również w dostawie SPRINT (Pakiet I).

VARIO® MULTITAPE+

Jednostronna bardzo elastyczna taśma klejąca. Idealne rozwiązanie dla szczelnego wykonywania kłopotliwych połączeń na przejściach, np. kabli, rur, itp. oraz do elementów konstrukcyjnych.

numer produktu	grupa produktowa	kategoria dostaw	wymiary [mm]	cena [zł/mb]	cena [zł/rolkę]
101905010	1019050	A	25 000/60	4,15	103,79

Sprzedaż do dystrybucji w opakowaniach po 10 rolek. Dostępne również w dostawie SPRINT (Pakiet I).

DACHY SKOŚNE FOLIE I AKCESORIA

VARIO® XTRASAFE

Inteligenta folia paroizolacyjna o zmiennym oporze dyfuzyjnym. Do stosowania jako szczelna bariera wraz z elementami systemu Vario® Xtra.

numer produktu	grupa produktowa	kategoria dostaw	wymiary [mm]	m ² /rolkę	il. rolek / pal.	cena [zł/m ²]	cena [zł/rolkę]
101805016	1018050	A	40 000/1500	60,00	42	15,95	957,10

Sprzedaż do dystrybucji w rolkach. Dostępne również w dostawie SPRINT przy minimalnym zamówieniu 4 rolek (Pakiet II).

VARIO® XTRAPATCH

Samoprzylepne rzepy mocujące do montażu folii Vario® XtraSafe

numer produktu	grupa produktowa	kategoria dostaw	wymiary rzepa [mm]	il. sztuk /rolkę	mb/rolkę	cena [zł/rolkę]
101905008	1019050	A	20 x 60	208	12,48	141,24

Sprzedaż do dystrybucji w opakowaniach po 10 rolek. Dostępne również w dostawie SPRINT (Pakiet I).

VARIO® XTRATAPE

Jednostronna bardzo elastyczna taśma klejąca.

numer produktu	grupa produktowa	kategoria dostaw	wymiary [mm]	cena [zł/mb]	cena [zł/rolkę]
101905004	1019050	B	20 000/60	6,54	130,75

Sprzedaż do dystrybucji w opakowaniach po 10 rolek. Dostępne również w dostawie SPRINT (Pakiet I)

TAŚMA DWUSTRONNA

Taśma dwustronna samoprzylepna ISOVER/RIGIPS do montażu paroizolacji typu Stopair oraz Vario® KM Duplex UV do profili stalowych.

numer produktu	grupa produktowa	kategoria dostaw	wymiary [mm]	mb/rolka	ilość rolek/opak.	cena [zł/mb.]	cena [zł/rolkę]
101905009	1019050	A	25 000/38	25,00	8,00	2,81	70,20

Sprzedaż do dystrybucji w opakowaniach po 8 rolek. Dostępne również w dostawie SPRINT (Pakiet I).

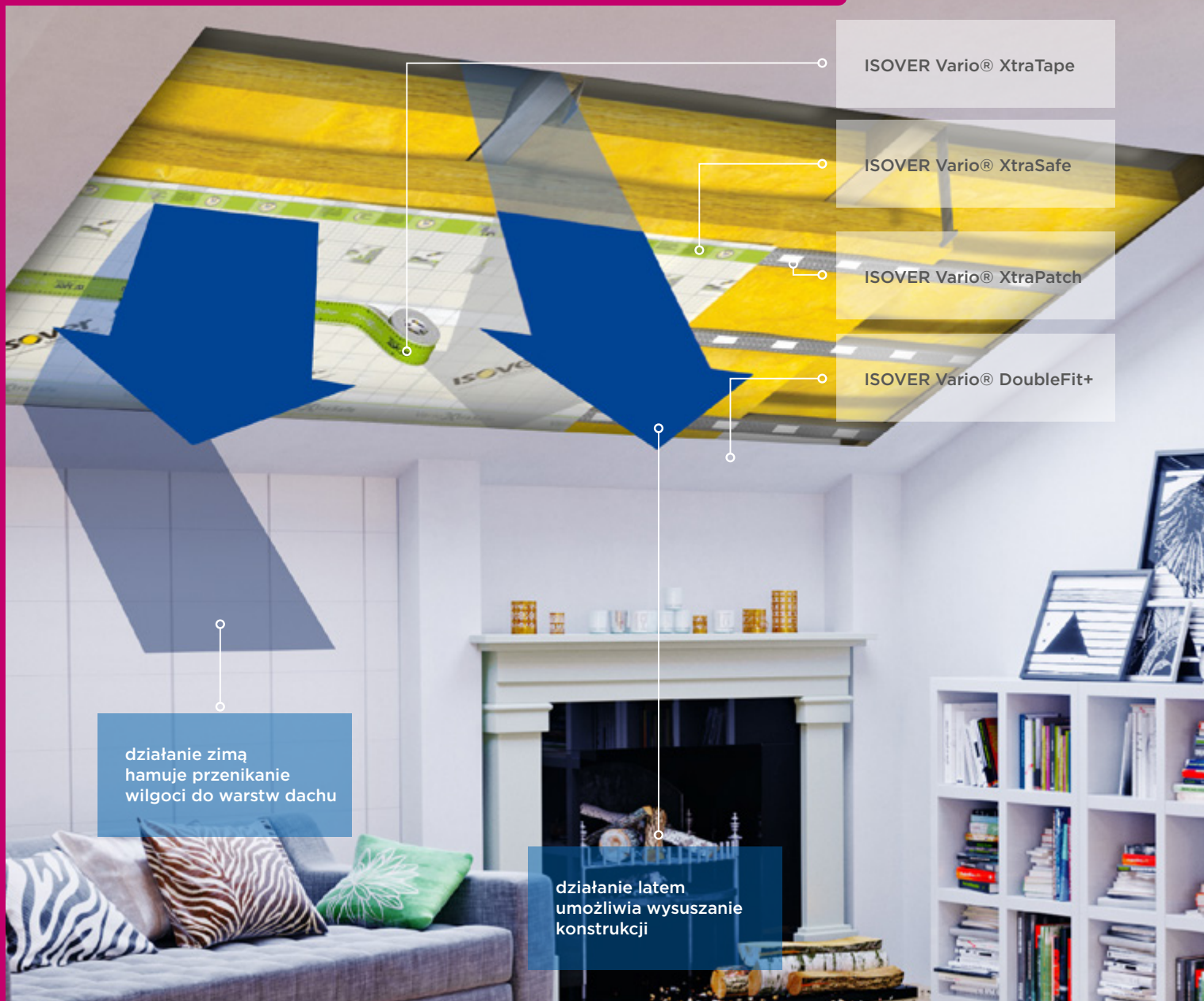
STOPAIR 1104

Wysokiej jakości folia paroizolacyjna o stałym oporze dyfuzyjnym

numer produktu	grupa produktowa	kategoria dostaw	wymiary [mm]	m ² /rolkę	il. rolek / pal.	cena [zł/m ²]	cena [zł/rolkę]
101802004	1018020	A	33 333/3 000	100,00	60	4,67	466,56
101802005	1018020	A	25 000/2 700	67,50	70	4,67	314,93

Sprzedaż do dystrybucji w rolkach. Dostępne również w dostawie SPRINT przy minimalnym zamówieniu 4 rolek (Pakiet II).

DACHY SKOŚNE FOLIE I AKCESORIA



ISOVER Vario® XtraTape

ISOVER Vario® XtraSafe

ISOVER Vario® XtraPatch

ISOVER Vario® DoubleFit+

działanie zimą
hamuje przenikanie
wilgoci do warstw dachu

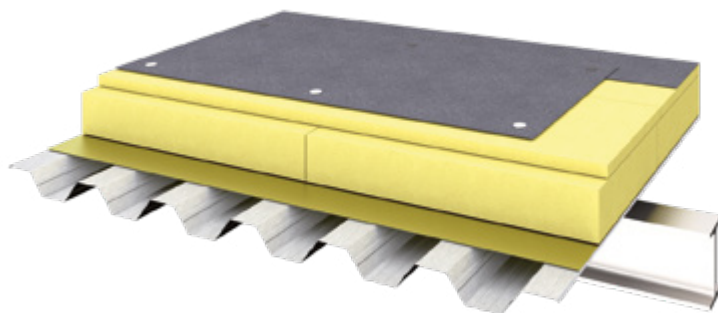
działanie latem
umożliwia wysuszenie
konstrukcji

DACHY PŁASKIE

WEŁNA SZKLANA

Deska Dachowa $\lambda_D = 0,033 \text{ W}/(\text{m}^*\text{K})$

WEŁNA SKALNA

Dachoterm G38 $\lambda_D = 0,038 \text{ W}/(\text{m}^*\text{K})$ Dachoterm GH $\lambda_D = 0,040 \text{ W}/(\text{m}^*\text{K})$ Dachoterm SL37 $\lambda_D = 0,037 \text{ W}/(\text{m}^*\text{K})$ Dachoterm S $\lambda_D = 0,039 \text{ W}/(\text{m}^*\text{K})$ 

Płyta z wełny mineralnej otrzymanej
z włókien szklanych.

DESKA DACHOWA $\lambda_D = 0,033 \text{ W}/(\text{m}^*\text{K})$

Kod wyrobu: MW-EN13162-T5-DS(70,90)-CS(10)30-TR7,5-
-PL(5)400-WS-MU1-AFr5

numer produktu	grupa produktowa	kategoria dostaw	wymiary [mm]	grubość [mm]	m ² /paczka	paczka/pal	R _D [m ² K/W]	cena [zł/m ²]
101260020	1010130	B	1200/2400	20	20,16	8	0,60	38,90

* Produkt dostępny w paczkach, ilość opakowań na standardowej naczepie 90 m³ - 176 paczek | 22 palety

DACHOTERM G $\lambda_D = 0,038 \text{ W/(m}\cdot\text{K)}$

Kod wyrobu: MW-EN13162-T5-DS(70,90)-CS(10)80-TR15-PL(5)700-WS-WL(P)-MU1-AFr5

Płyta z wełny mineralnej otrzymanej z włókien skalnych.

λ_{00} 38

numer produktu	grupa produktowa	kategoria dostaw	wymiary [mm]	grubość [mm]	m ² /opak.	R _D [m ² K/W]	cena [zł/m ²]
101511506	1015111	C	1200/2000	40	64,80	1,05	41,50

Produkt dostępny wyłącznie w opakowaniach zbiorczych. Ilość palet na standardowej naczepie 90 m³ - 26 palet.

DACHOTERM GH $\lambda_D = 0,040 \text{ W/(m}\cdot\text{K)}$

Kod wyrobu: MW-EN 13162-T5-DS(70,90)-CS(10)70-TR15-PL(5)600-WS-WL(P)-MU1-AFr5

Płyta z wełny mineralnej otrzymanej z włókien skalnych.

λ_{00} 40

numer produktu	grupa produktowa	kategoria dostaw	wymiary [mm]	grubość [mm]	m ² /opak.	R _D [m ² K/W]	cena [zł/m ²]
101511102	1015113	D	1200/2000	40	64,80	1,00	45,00

* Produkt dostępny wyłącznie w opakowaniach zbiorczych. Ilość palet na standardowej naczepie 90 m³ - 26 palet.

DACHOTERM SL 37 $\lambda_D = 0,037 \text{ W/(m}\cdot\text{K)}$

Kod wyrobu: MW-EN 13162-T5-DS(70,90)-CS(10)40-TR7,5-PL(5)300-WS-WL(P)-MU1-AFr5

Płyta z wełny mineralnej otrzymanej z włókien skalnych.

λ_{00} 37

numer produktu	grupa produktowa	kategoria dostaw	wymiary [mm]	grubość [mm]	m ² /opak.	R _D [m ² K/W]	cena [zł/m ²]
101513021	1015130	C	1200/2000	50	52,80	1,35	34,80
101513008	1015130	C	1200/2000	80	33,60	2,15	55,70
101513020	1015130	C	1200/2000	90	28,80	2,40	62,60
101513010	1015130	C	1200/2000	100	24,00	2,70	69,60
101513011	1015130	C	1200/2000	110	24,00	2,95	76,60
101513012	1015130	C	1200/2000	120	21,60	3,20	83,50
101513013	1015130	C	1200/2000	130	19,20	3,50	90,50
101513014	1015130	C	1200/2000	140	19,20	3,75	97,40
101513015	1015130	C	1200/2000	150	14,40	4,05	104,40
101513016	1015130	C	1200/2000	160	14,40	4,30	111,40
101513018	1015130	C	1200/2000	180	14,40	4,85	118,30
101513023	1015130	C	1200/2000	200	12,00	5,40	139,20

Produkt dostępny wyłącznie w opakowaniach zbiorczych. Ilość palet na standardowej naczepie 90 m³ - 26 palet.

DACHOTERM S $\lambda_D = 0,039 \text{ W/(m}\cdot\text{K)}$

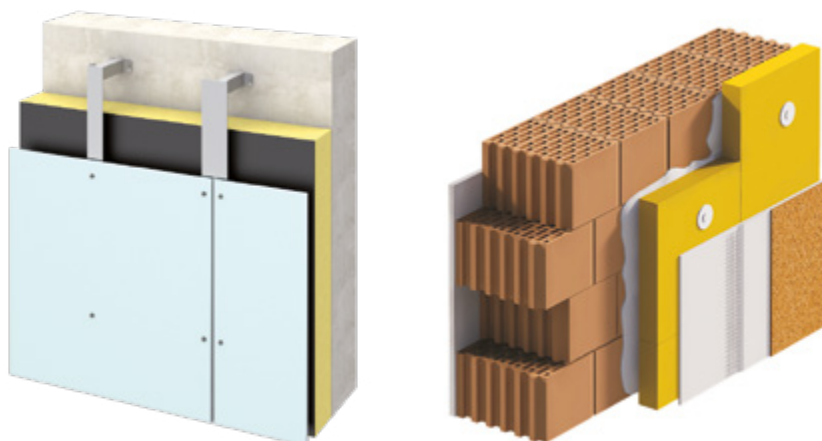
Kod wyrobu: MW-EN13162-T5-CS(10)70-TR10-PL(5)500-MU1-AFr5

Płyta z wełny mineralnej otrzymanej z włókien skalnych

λ_{00} 39

numer produktu	grupa produktowa	kategoria dostaw	wymiary [mm]	grubość [mm]	m ² /opak.	R _D [m ² K/W]	cena [zł/m ²]
101512705	1015112	C	1200/2000	50	52,80	1,25	48,00
101512708	1015112	C	1200/2000	80	33,60	2,05	74,00
101512610	1015112	C	1200/2000	100	24,00	2,55	90,50
101512712	1015112	C	1200/2000	120	21,60	3,05	108,00
101512615	1015112	C	1200/2000	150	16,80	3,80	134,20

Produkt dostępny wyłącznie w opakowaniach zbiorczych. Ilość palet na standardowej naczepie 90 m³ - 26 palet.



FASADY WENTYLOWANE

WEŁNA SZKLANA

ISOVER Multimax 30 $\lambda_D = 0,030$ W/(m*K)
 Super-Vent Ultra $\lambda_D = 0,031$ W/(m*K)
 Super-Vent Plus $\lambda_D = 0,031$ W/(m*K)
 Super-Vent $\lambda_D = 0,032$ W/(m*K)
 Panel-Płyta $\lambda_D = 0,034$ W/(m*K)
 Panel-Płyta Plus $\lambda_D = 0,034$ W/(m*K)

WEŁNA SKALNA

Polterm Plus $\lambda_D = 0,034$ W/(m*K)
 Polterm Max $\lambda_D = 0,038$ W/(m*K)

FASADY ETICS

Fasoterm 35 $\lambda_D = 0,035$ W/(m*K)

ISOVER MULTIMAX 30 $\lambda_D = 0,030$ W/(m*K) Płyta z wełny mineralnej otrzymanej z włókien szklanych o najlepszym współczynniku przewodności cieplnej (lambda).

Kod wyrobu: MW-EN13162-T5-MU1-WS-WL(P)-AFr5



numer produktu	grupa produktowa	kategoria dostaw	wymiary [mm]	grubość [mm]	m ² /opak.	m ² /pal.	R _D [m ² K/W]	il. paczek / pal.	cena [zł/m ²]
101261230	1012210	B	1200/600	30	12,96	155,52	1,00	12	30,00
101261250	1012210	B	1200/600	50	7,92	95,04	1,65	12	46,60
101261210	1012210	B	1200/600	100	3,60	43,20	3,30	12	92,90
101261215	1012210	B	1200/600	150	2,88	34,56	5,00	12	134,70

Ilość palet na standardowej naczepie 90 m³ - 14 palet.

SUPER-VENT ULTRA $\lambda_D = 0,031$ W/(m*K) Płyta z wełny mineralnej szklanej o podwyższonych właściwościach mechanicznych oraz akustycznych, pokryta bardzo wytrzymałym welonem szklanym

Kod wyrobu: MW-EN13162-T5-WS-MU1-DS(70;90)-WL(P)-AW1,00-AFr5



numer produktu	grupa produktowa	kategoria dostaw	wymiary [mm]	grubość [mm]	m ² /opak.	m ² /pal.	R _D [m ² K/W]	il. paczek / pal.	cena [zł/m ²]
101223105	1012231	C	1200/600	50	8,64	103,68	1,60	12	44,20
101223108	1012231	C	1200/600	80	5,04	60,48	2,55	12	70,90
101223110	1012231	C	1200/600	100	4,32	51,84	3,20	12	88,40

Produkt dostępny wyłącznie w opakowaniach zbiorczych, ilość palet na standardowej naczepie 90 m³ - 14 palet

SUPER-VENT PLUS $\lambda_D = 0,031$ W/(m*K) Płyta z wełny mineralnej szklanej o topowych parametrach termicznych i akustycznych, pokryta czarnym welonem szklanym

Kod wyrobu dla gr. 50-99 mm: MW-EN 13162-T5-DS(70,90)-WS-WL(P)-MU1-AWO,95-AFr5
 Kod wyrobu dla gr. 100-200 mm: MW-EN 13162-T5-DS(70,90)-WS-WL(P)-MU1-AW1,0-AFr5



numer produktu	grupa produktowa	kategoria dostaw	wymiary [mm]	grubość [mm]	m ² /opak.	m ² /pal.	R _D [m ² K/W]	il. paczek / pal.	cena [zł/m ²]
101223035	1012230	C	1200/600	50	7,20	115,20	1,60	16	42,50
101223010	1012230	C	1200/600	100	3,60	57,60	3,20	16	80,70
101223012	1012230	D	1200/600	120	2,88	46,08	3,85	16	97,50
101223015	1012230	D	1200/600	150	2,16	34,56	4,80	16	119,40
101223016	1012230	D	1200/600	160	2,16	34,56	5,15	16	127,30
101223018	1012230	D	1200/600	180	2,16	34,56	5,80	16	141,40

Ilość palet na standardowej naczepie 90 m³ - 22 palety.

SUPER-VENT $\lambda_D = 0,032 \text{ W}/(\text{m}^*\text{K})$

Kod wyrobu: MW-ENI3162-T5-DS(70,90)-WS-WL(P)-MU1-AFr5

Płyta z wełny mineralnej szklanej o bardzo dobrych parametrach termicznych i akustycznych, pokryta czarnym welonem szklanym



numer produktu	grupa produktowa	kategoria dostaw	wymiary [mm]	grubość [mm]	m ² /opak.	m ² /pal.	R _D [m ² K/W]	il. paczek / pal.	cena [zł/m ²]
101223502	1012235	C	1200/600	50	8,64	138,24	1,55	16	23,50
101223506	1012235	B	1200/600	100	4,32	69,12	3,10	16	46,20
101223508	1012235	C	1200/600	120	3,60	57,60	3,75	16	55,40
101223510	1012235	B	1200/600	150	2,88	46,08	4,65	16	67,40
101223512	1012235	B	1200/600	180	2,16	34,56	5,60	16	80,00
101223514	1012235	C	1200/600	200	2,16	34,56	6,25	16	88,80

Ilość palet na standardowej naczepie 90 m³ - 22 palety.

ŁĄCZNIK DH DO MONTAŻU WEŁNY SZKLANEJ W FASADACH WENTYLOWANYCH

Łącznik usprawniający montaż płyt fasadowych z wełny mineralnej szklanej w jednej lub wielu warstwach.



numer produktu	grupa produktowa	kategoria dostaw	maksymalna grubość izolacji [mm]	wymiary trzpienia [mm]	ilość sztuk/opak.	cena [zł/opak.]
101903212	1019031	D	120	150	300	333,60
101903214	1019031	D	140	170	300	384,90
101903216	1019031	D	160	190	300	443,20
101903218	1019031	D	180	210	300	474,30
101903220	1019031	D	200	230	300	532,10
101903222	1019031	D	220	250	300	587,50
101903226	1019031	D	260	290	300	716,90

Minimalne zamówienie 1 opakowanie.

TALERZYK DO ŁĄCZNIKÓW DH

Talerzyk indywidualnie pozycjonowany na trzpieniu łączników DH.



numer produktu	grupa produktowa	kategoria dostaw	średnica [mm]	ilość sztuk/opak.	cena [zł/opak.]
101903301	1019031	D	90	300	230,00

Minimalne zamówienie 1 opakowanie.

SZPIC MONTAŻOWY DH

Szpic montażowy ułatwiający osadzenie drugiej warstwy wełny mineralnej na łącznikach DH.



numer produktu	grupa produktowa	kategoria dostaw	ilość sztuk/opak.	cena [zł/opak.]
101903302	1019031	D	10	31,60

Minimalne zamówienie 1 opakowanie..

PANEL-PŁYTA $\lambda_D = 0,034 \text{ W}/(\text{m}^*\text{K})$

kod wyrobu: MW-ENI3162-T4-DS(70,90)-WS-WL(P)-MU1-AFr5

Płyta z wełny mineralnej szklanej o wysokich właściwościach hydrofobowych.



numer produktu	grupa produktowa	kategoria dostaw	wymiary [mm]	grubość [mm]	m ² /opak.	m ² /pal.	R _D [m ² K/W]	il. paczek / pal.	cena [zł/m ²]
101213002	1012130	C	1200/600	50	11,52	184,32	1,45	16	14,70
101213006	1012130	D	1200/600	80	7,20	115,20	2,35	16	23,40
101213008	1012130	A	1200/600	100	5,76	92,16	2,90	16	29,30
101213010	1012130	D	1200/600	120	4,32	69,12	3,50	16	35,30
101213012	1012130	D	1200/600	140	4,32	69,12	4,10	16	41,00
101213014	1012130	A	1200/600	150	3,60	57,60	4,40	16	43,80
101213018	1012130	C	1200/600	180	2,88	46,08	5,25	16	52,80
101213020	1012130	A	1200/600	200	2,88	46,08	5,85	16	58,40

Produkt dostępny wyłącznie w opakowaniach zbiorczych, ilość palet na standardowej naczepie 90 m³ - 22 palety.

ŚCIANY ZEWNĘTRZNE

PANEL-PŁYTA PLUS $\lambda_D = 0,034 \text{ W/(m}^*\text{K)}$

Kod wyrobu: MW-EN13162-T2-DS(70,90)-WS-WL(P)-MU1-AFr5

Płyta z wełny mineralnej otrzymanej z włókien szklanych, pokryta czarnym welonem szklanym



numer produktu	grupa produktowa	kategoria dostaw	wymiary [mm]	grubość [mm]	m ² /opak.	m ² /pal.	R _D [m ² K/W]	il. paczek / pal.	cena [zł/m ²]
101208148	1012081	B	1200/600	100	7,20	144,00	2,90	20	33,50
101208150	1012081	B	1200/600	120	5,76	115,20	3,50	20	38,20
101208154	1012081	B	1200/600	150	4,32	86,40	4,40	20	47,40
101208156	1012081	B	1200/600	160	4,32	86,40	4,70	20	50,20
101208158	1012081	B	1200/600	180	2,88	57,60	5,25	20	55,80
101208160	1012081	B	1200/600	200	2,88	57,60	5,85	20	61,60
101208166	1012081	B	1200/600	240	2,16	43,20	7,05	20	72,70

Ilość palet na standardowej naczepie 90 m³ - 22 palety.

POLTERM PLUS $\lambda_D = 0,034 \text{ W/(m}^*\text{K)}$

Kod wyrobu: MW-EN 13162-T5-DS(70,90)-WS-WL(P)-MU1-AFr5

Płyta z wełny mineralnej skalnej o bardzo dobrych parametrach termicznych, pokryta czarnym welonem szklanym



numer produktu	grupa produktowa	kategoria dostaw	wymiary [mm]	grubość [mm]	m ² /opak.	m ² /pal.	R _D [m ² K/W]	il. paczek / pal.	cena [zł/m ²]
101500802	1015008	A	1200/600	50	6,48	129,60	1,45	20	22,40
101500808	1015008	B	1200/600	100	4,32	69,12	2,90	16	44,10
101500812	1015008	B	1200/600	150	2,88	46,08	4,40	16	66,20
101500814	1015008	D	1200/600	160	2,16	43,20	4,70	20	70,50
101500816	1015008	B	1200/600	180	2,16	34,56	5,25	16	79,40
101500818	1015008	B	1200/600	200	1,44	34,56	5,85	24	88,20

Produkt dostępny wyłącznie w opakowaniach zbiorczych. Wymiary palety 1200x2400 mm, ilość palet na standardowej naczepie 90 m³ - 11 palet.

POLTERM MAX $\lambda_D = 0,038 \text{ W/(m}^*\text{K)}$

Kod wyrobu: MW-EN13162-T3-MU1-AFr5

Płyta z wełny mineralnej otrzymanej z włókien skalnych.



numer produktu	grupa produktowa	kategoria dostaw	wymiary [mm]	grubość [mm]	m ² /opak.	m ² /pal.	R _D [m ² K/W]	il. paczek / pal.	cena [zł/m ²]
101547605	1015006	B	1200/600	50	7,20	115,20	1,30	16	17,70
101547607	1015006	B	1200/600	70	4,32	86,40	1,80	20	24,00
101547610	1015006	B	1200/600	100	3,60	57,60	2,60	16	34,30
101547612	1015006	D	1200/600	120	2,16	51,84	3,15	24	40,40
101547615	1015006	D	1200/600	150	2,16	43,20	3,90	20	47,20

Produkt dostępny wyłącznie w opakowaniach zbiorczych. Wymiary palety 1200x2400 mm. Ilość palet na standardowej naczepie 90 m³ - 11 palet.

FASOTERM 35 $\lambda_D = 0,035 \text{ W/(m}^*\text{K)}$

Kod wyrobu: MW-EN 13162-T5-DS(70,90)-TR10-CS(10)20-WS-WL(P)-MU1-AFr5

Płyta z wełny mineralnej otrzymanej z włókien skalnych przeznaczona do stosowania jako izolacja w systemach ETICS (metoda lekka-mokra)



numer produktu	grupa produktowa	kategoria dostaw	wymiary [mm]	grubość [mm]	m ² /opak.	m ² /pal.	R _D [m ² K/W]	il. paczek / pal.	cena [zł/m ²]
101563002	1015630	A	1000/600	50	4,80	115,20	1,40	24	32,00
101563008	1015630	B	1000/600	80	3,00	72,00	2,25	24	50,00
101563012	1015630	A	1000/600	100	2,40	57,60	2,85	24	62,50
101563016	1015630	A	1000/600	120	1,80	43,20	3,40	24	75,00
101563020	1015630	B	1000/600	140	1,80	36,00	4,00	20	87,50
101563022	1015630	A	1000/600	150	1,20	38,40	4,25	32	93,60
101563024	1015630	A	1000/600	160	1,20	33,60	4,55	28	100,00
101563028	1015630	A	1000/600	180	1,20	28,80	5,10	24	112,50
101563032	1015630	A	1000/600	200	1,20	28,80	5,70	24	125,00

Produkt dostępny wyłącznie w opakowaniach zbiorczych. Wymiary palety 1200x2400 mm. Ilość palet na standardowej naczepie 90 m³ - 13 palet.

PŁYTY ZESPOLONE DO ZASTOSOWAŃ WEWNĘTRZNYCH

EASYTHERM

Płyty zespolone do zastosowania jako izolacja cieplna/akustyczna ścian wewnętrznych budynku od strony pomieszczenia o niższej temperaturze zgodnie z normą EN 13950:2014.

numer produktu	grupa produktowa	kategoria dostaw	wymiary [mm]	grubość [mm]	ciężar [kg/m ²]	il. płyt / pal.	m ² /pal.	TR [m ² K/W]	cena [zł/m ²]
101701001	1017010	D	2600x1200	32,5	14,5	20	62,4	0,69	100,00

Minimalna wielkość zamówienia - 1 paleta



Minimalna grubość zabudowy
+24% więcej przestrzeni użytkowej*



Izolacja termiczna
TR = 0,69 (m²*K)/W



Łatwy i szybki montaż
Gotowe płyty zespolone z krawędzią PRO

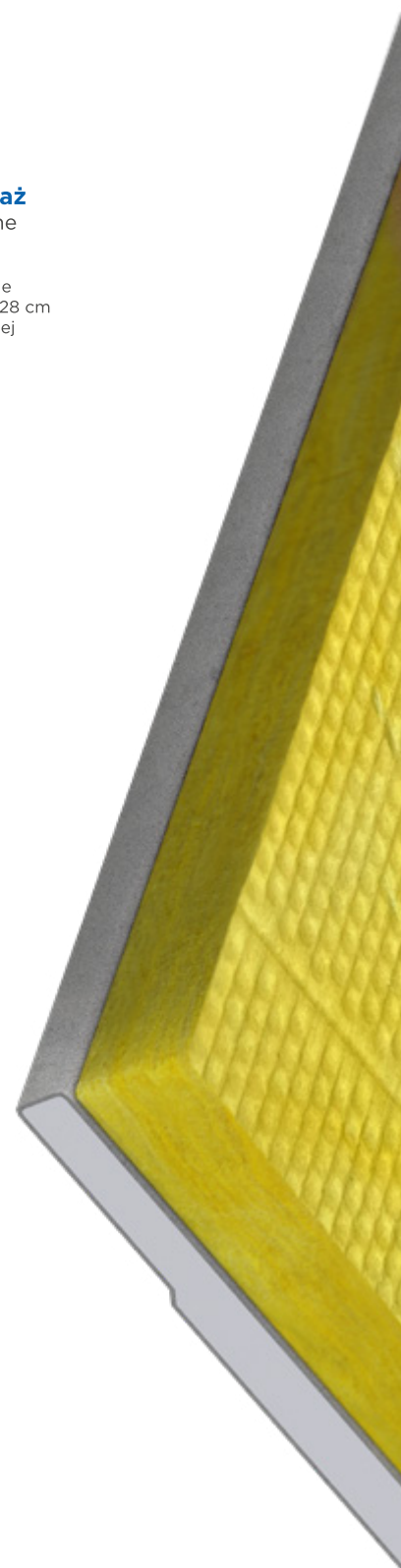
* w porównaniu dwustronnie otynkowanej ściany żelbetowej (28 cm do cieńszej ściany żelbetowej z EasyTherm (22 cm)



Odporność na zniszczenia
Wyższa wytrzymałość powierzchni



Bezpieczeństwo pożarowe
Reakcja na ogień B-s1,d0



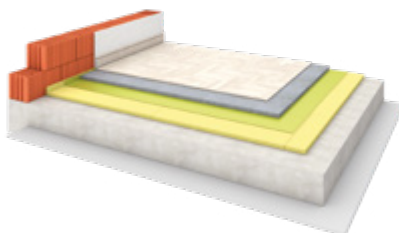
PODŁOGI PŁYWAJĄCE

WEŁNA SZKLANA

ISOVER TDPT $\lambda_D = 0,033 \text{ W}/(\text{m}^*\text{K})$

WEŁNA SKALNA

Stropoterm $\lambda_D = 0,040 \text{ W}/(\text{m}^*\text{K})$



ŚCIANY DZIAŁOWE

WEŁNA SZKLANA

Aku-Płyta / Akuplat+
 $\lambda_D = 0,037 \text{ W}/(\text{m}^*\text{K})$

WEŁNA SKALNA

Polterm Uni $\lambda_D = 0,038 \text{ W}/(\text{m}^*\text{K})$

AKU-PŁYTA / AKUPLAT+

$\lambda_D = 0,037 \text{ W}/(\text{m}^*\text{K})$

Kod wyrobu:

- dla gr. 50-74 mm: MW-EN13162-T2-MU1-AW0.90-AFr5
- dla gr. 75-180 mm: MW-EN13162-T2-MU1-AW1-AFr5

Sprężysta wełna mineralna szklana w płycie o wysokiej wartości współczynnika pochłaniania dźwięku.



numer produktu	grupa produktowa	kategoria dostaw	wymiary [mm]	grubość [mm]	m ² /opak.	m ² /pal.	R _D [m ² K/W]	il. paczek / pal.	cena [zł/m ²]
101220010	1012200	A	1200/600	50	14,40	288,00	1,35	20	12,20
101220012	1012200	A	1200/600	75	8,64	172,80	2,00	20	18,20
101220014	1012200	A	1200/600	100	7,20	144,00	2,70	20	24,10
101220016	1012200	B	1200/600	120	5,76	115,20	3,20	20	28,90
101220018	1012200	A	1200/600	150	4,32	86,40	4,05	20	36,20

Produkt dostępny wyłącznie w opakowaniach zbiorczych. Ilość palet na standardowej naczepie 90 m³ - 22 palety.

POLTERM UNI $\lambda_D = 0,038 \text{ W}/(\text{m}^*\text{K})$

Kod wyrobu:

- dla gr. 50-69 mm MW-EN-13162-T3-MU1-AW0,85-AFr5
- dla gr. 70-99 mm MW-EN 13162-T3-MU1-AW0,95-AFr5
- dla gr. 100-200 mm MW-EN 13162-T3-MU1-AW1,0-AFr5

Wełna mineralna skalna w płycie o wysokiej wartości współczynnika pochłaniania dźwięku.



numer produktu	grupa produktowa	kategoria dostaw	wymiary [mm]	grubość [mm]	m ² /opak.	m ² /pal.	R _D [m ² K/W]	il. paczek / pal.	cena [zł/m ²]
101547305	1015000	A	1200/600	50	8,64	138,24	1,30	16	11,90
101547307	1015000	A	1200/600	70	5,76	92,16	1,80	16	16,60
101547310	1015000	A	1200/600	100	4,32	69,12	2,60	16	23,70
101547315	1015000	A	1200/600	150	2,88	46,08	3,90	16	35,60

Produkt dostępny wyłącznie w opakowaniach zbiorczych. Ilość palet na standardowej naczepie 90 m³ - 11 palet.

ISOVER TDPT $\lambda_D = 0,033 \text{ W/(m}\cdot\text{K)}$

Kod wyrobu: MW-EN-13162-T7-WS-MU1-SD16/14/12/10/9/8/7-CP2-AFr5

Wełna mineralna szklana do izolacji akustycznej i termicznej stropów.



numer produktu	grupa produktowa	kategoria dostaw	wymiary [mm]	grubość [mm]	m ² /opak.	m ² /pal.	R _D [m ² K/W]	il. paczek / pal.	cena [zł/m ²]
101050115	1010500	B	1200/600	15	11,52	230,40	0,45	20,00	33,50
101050120	1010500	B	1200/600	20	8,64	172,80	0,60	20,00	44,80
101050125	1010500	B	1200/600	25	7,20	144,00	0,75	20,00	55,90
101050130	1010500	B	1200/600	30	5,76	115,20	0,90	20,00	67,00
101050135	1010500	B	1200/600	35	5,04	100,8	1,05	20,00	78,10

Produkt dostępny wyłącznie w opakowaniach zbiorczych. Ilość palet na standardowej naczepie 90 m³ – 22 palety.

STROPOTERM $\lambda_D = 0,040 \text{ W/(m}\cdot\text{K)}$

Kod wyrobu dla gr. 30 mm: MW-EN13162-T4-DS(70,90)-CS(10)40-WS-WL(P)-CP2-MU1-AFr5

Kod wyrobu dla gr. 40-100 mm: MW-EN13162-T7-DS(70,90)-CS(10)50-WS-WL(P)-CP2-MU1-AFr5

Wełna mineralna skalna do izolacji akustycznej i termicznej stropów.



numer produktu	grupa produktowa	kategoria dostaw	wymiary [mm]	grubość [mm]	m ² /opak.	m ² /pal.	R _D [m ² K/W]	il. paczek / pal.	cena [zł/m ²]
101547403	1015140	B	1200/600	30	4,32	103,68	0,75	24	28,30
101547404	1015140	B	1200/600	40	2,88	69,12	1,00	24	36,90
101547405	1015140	B	1200/600	50	2,16	60,48	1,25	28	45,40
101547406	1015140	B	1200/600	60	2,16	51,84	1,50	24	54,20
101547408	1015140	D	1200/600	80	1,44	34,56	2,00	24	72,40

Produkt dostępny wyłącznie w opakowaniach zbiorczych. Ilość palet na standardowej naczepie 90 m³ – 22 palety.

STROPMAX 31 $\lambda_D = 0,031 \text{ W/(m}\cdot\text{K)}$

Kod wyrobu dla gr. 40-49 mm: MW-EN13162-T5-DS(70,90)-WS-WL(P)-MU1-AW0,80-AFr5

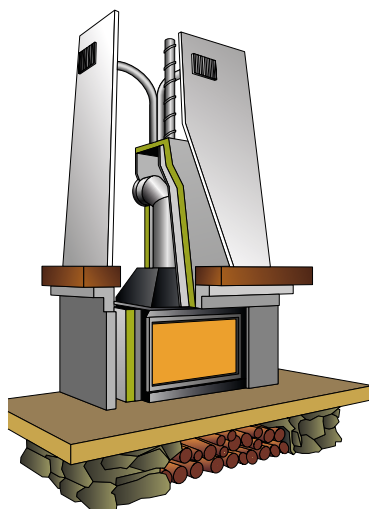
Kod wyrobu dla gr. 50-180 mm: MW-EN13162-T5-DS(70,90)-WS-WL(P)-MU1-AW1,00-AFr5

Wełna mineralna szklana w płycie pokryta szarym welonem szklanym o wysokiej wartości współczynnika pochłaniania dźwięku. Izolacja termiczna i akustyczna stropów od dołu w technologii suchego montażu.



numer produktu	grupa produktowa	kategoria dostaw	wymiary [mm]	grubość [mm]	m ² /opak.	il. paczek / pal.	m ² /pal.	R _D [m ² K/W]	cena [zł/m ²]
101221533	1012215	B	1200/600	50	8,64	12	103,68	1,60	42,00
101221535	1012215	B	1200/600	80	5,04	12	60,48	2,55	59,40
101221537	1012215	B	1200/600	100	4,32	12	51,84	3,20	73,00
101221539	1012215	B	1200/600	120	3,60	12	43,20	3,85	87,50
101221525	1012215	B	1200/600	150	2,88	12	34,56	4,80	109,30

Produkt dostępny wyłącznie w opakowaniach zbiorczych. Ilość palet na standardowej naczepie 90 m³ – 14 palet.



PŁYTY KOMINKOWE

Kod wyrobu: MW-EN-13162-T1

Wełna mineralna skalna w płycie jednostronnie pokryta folią aluminiową o podwyższonej odporności na temperaturę.

numer produktu	grupa produktowa	kategoria dostaw	wymiary [mm]	grubość [mm]	m ² /opak.	szt./opak.	m ² /pal.	cena [zł/m ²]
101580025	1015800	B	1000x500	25	6,00	12	90,00	64,30
101580030	1015800	B	1000x500	30	5,00	10	75,00	72,20
101580040	1015800	B	1000x500	40	3,50	7	52,50	95,70
101580050	1015800	B	1000x500	50	3,00	6	45,00	101,20

Produkt dostępny w kartonach.

INSTRUKCJA SKŁADOWANIA PRODUKTÓW ISOVER

Wszystkie produkty sprzedawane (dostarczane) w jednostkowych opakowaniach (rolki, paczki, kartony) oraz wszystkie produkty po rozpakowaniu opakowań zbiorczych, należy przechowywać w miejscach zadaszonych, składowane na równej i suchej powierzchni, uniemożliwiając ich zawilgocenie bądź zamoknięcie, jak również uszkodzenia mechaniczne

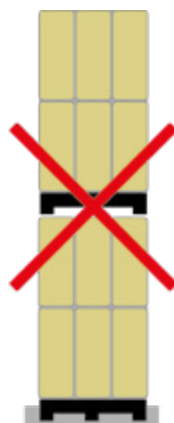
INSTRUKCJA SKŁADOWANIA OPAKOWAŃ ZBIORCZYCH NA ZEWNĄTRZ

Dotyczy produktów: Super-Mata Plus, Super-Mata, Super-Mata Plus PRO, Super-Mata PRO, Profit-Mata, Uni-Mata Plus, Uni-Mata, ISOVER Multimax 30, Super-Vent Plus, Super-Vent, Panel-Płyta Plus, Polterm Max, Aku-płyta/Akuplat+, Polterm Uni, ISOVER TDPT, Stropoterm, ISOVER Stropmax 31.

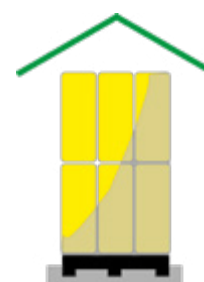
Oryginalnie zapakowane palety (MPS) nadają się do składowania na zewnątrz pod warunkiem, że zostaną spełnione następujące wymogi:



Dopuszcza się składowanie palety (MPS) na zewnątrz jedynie na suchej, równej powierzchni tak, aby uniemożliwić zamoczenie palety od dołu oraz gdy jest ona szczelnie, oryginalnie zapakowana (nieuszkodzona).



Nie należy sztaplować palet, grozi to uszkodzeniem opakowania i towaru.



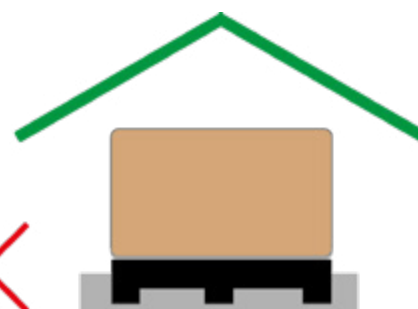
Po otwarciu (rozszczerzeniu) towar należy przechowywać wyłącznie pod zadaszoną powierzchnią

Dla produktów zapakowanych w palety, a nieposiadających opakowań jednostkowych (paczka) dopuszcza się sztaplowanie maksymalnie jednej palety na drugiej przy zachowaniu powyższych wymogów dotyczących składowania na zewnątrz. Dotyczy to produktów: Taurus, Dachoterm SL 37, Dachoterm S, Dachoterm G 39,



INSTRUKCJA SKŁADOWANIA FOLII, KLEJÓW I TAŚM SYSTEMÓW ISOVER VARIO, BELEK RENOVER, DESKI DACHOWEJ, INNYCH AKCESORIÓW ORAZ KARTONÓW PŁYT KOMINKOWYCH ISOVER

Powyższe produkty nadają się do składowania wyłącznie pod zadaszeniem. Palety powinny być ustawiana na suchej równej powierzchni, zabezpieczone przed działaniem UV. Rolki folii należy chronić przed bezpośrednim działaniem środków chemicznych oraz przed wysokimi temperaturami. Temperatura przechowywania uszczelnaczy, klejów i taśm w przedziale +5°C do +40°C, krótkotrwała odporność na zamarzanie to (-5°C). Kartony Płyty kominkowej należy ustawiać tak, aby spodnią warstwę stanowił węższy bok kartonu (max 5 warstw).



ETYKIETY NA PRODUKTACH ISOVER

Dobrze przemyśl wybór materiału izolacyjnego. Ma on ogromny wpływ na uzyskanie komfortu w izolowanym budynku. Sprawdź przez kogo i z jakiego materiału został wykonany, tak byś miał gwarancję, że otrzymasz to za co płacisz. Dobierz izolację optymalną do zastosowania oraz porównaj parametry techniczne oferowanych na rynku produktów. Zaufaj sprawdzonym rozwiązaniom i materiałom. Przed zakupem zawsze sprawdź etykietę produktu. To niezwykle ważna część materiału budowlanego. Znajdziesz na niej ogromną ilość przydatnych informacji. Poniżej pokazujemy, jak je rozpoznać.



lambda deklarowana (λ_0)* / Deklarowany współczynnik przewodzenia ciepła

To parametr charakteryzujący właściwości termoizolacyjne materiału. Im jest niższa, tym materiał lepiej izoluje. * Litera D w indeksie dolnym jest obowiązkowa - potwierdza, że podana wartość jest wartością deklarowaną (czyli bezpieczną, bo wynikającą z serii pomiarów i zaokrąglaną w górę), a nie jedynie wynikiem jednostkowego badania).

Pamiętaj! Każda cyfra ma tutaj znaczenie.

* Litera D jest obowiązkowa!

Numer i adres Deklaracji Właściwości Użytkowych wyrobu

Deklaracja, opisywana często symbolami DWU lub DoP, to dokument wystawiany przez producenta wyrobu budowlanego. Znajdziesz w nim informacje na temat deklarowanych cech wyrobu. Deklaracja jest prawnym zobowiązaniem producenta, do zachowania przez wyrób wszystkich właściwości opisanych w dokumencie.

Opór cieplny R_0

Od lambda oraz grubości izolacji zależy opór cieplny, którego wartość określa zdolność produktu do powstrzymywania strat cieplnych. Im niższa lambda i grubsza warstwa izolacji, tym wyższy opór cieplny. Im wyższy opór cieplny, tym lepiej zaizolowana cieplnie przegroda.

Klasa reakcji na ogień

Informuje Cię, jak materiał został sklasyfikowany w zakresie palności. Najwyższe klasy opisane są symbolami A1 i A2. Takimi symbolami określane są materiały niepalne, poprawiające bezpieczeństwo pożarowe budynku.

Wyroby określone jako niepalne, oprócz stałego nadzoru producenta podlegają również nadzorowi niezależnych jednostek certyfikujących, dlatego można powiedzieć że ich jakość jest pod podwójnym nadzorem.

Kod wyrobu

Dla wełen mineralnych w budownictwie rozpoczyna się symbolami „MW-EN13162”. Każdy kolejny symbol oznacza deklarowane przez producenta parametry produktu. Na ich podstawie możesz „dopasować” produkt do zastosowania.

Producent

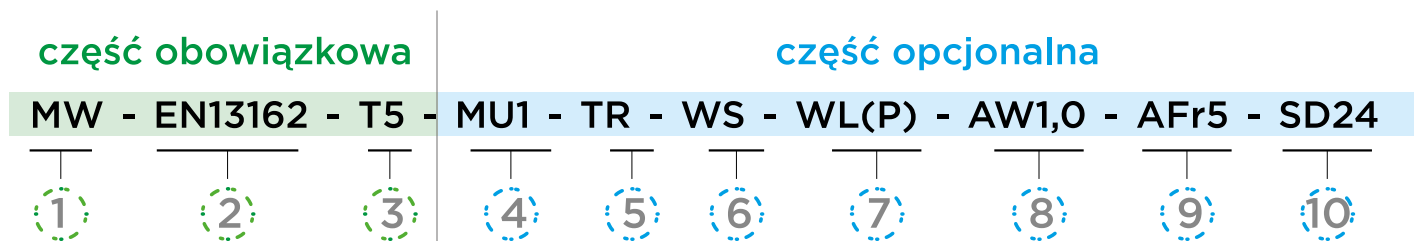
Ta informacja daje Ci wiedzę o tym, kto wyprodukował materiał i tym samym, kto bierze odpowiedzialność za to, że spełnia on deklarowane parametry. Producent jest Twoim gwarantem.



W krajach UE wyroby budowlane zgodnie z normami zharmonizowanymi są oznaczone symbolem CE.

W przypadku wełny mineralnej znakowaniu CE towarzyszy kod produktu. Kod produktu (kod oznaczania wyrobu) informuje, które parametry spośród wielu opisanych w normie są deklarowane przez producenta dla danego wyrobu i jaka jest klasa lub poziom ich spełnienia.

Przykładowy kod na etykiecie:



Najczęściej stosowane symbole w kodach produktów to:

- 1 **MW** – skrót terminu wełna mineralna (Mineral Wool).
- 2 **EN13162** – numer normy europejskiej, która obejmuje wyrób.
- 3 **Ti** – tolerancja grubości; symbol na etykiecie określa klasę tolerancji. ISOVER w kartach katalogowych swoich produktów podaje tolerancje grubości odpowiadające poszczególnym produktom.

Poziom lub klasa	Tolerancje grubości		
T1	-5% lub -5mma	Przekroczenie dopuszczalne	a – ta wartość, która daje liczbowo większą tolerancję b – ta wartość, która daje liczbowo mniejszą tolerancję
T2	-5% lub -5mma	+15% lub +15mmb	
T3	-3% lub -3mma	+10% lub +10mmb	
T4	-3% lub -3mma	+5% lub +5mmb	
T5	-1% lub -1mma	+3mm	
T6	-5% lub -1mma	+15% lub +3mma	
T7	0	+10% lub +2mma	

- 4 **MU1** – przenikanie pary wodnej; wełna mineralna jest produktem paroprzepuszczalnym, tzw. oddychającym, dlatego też parametr ten dla produktów z wełny mineralnej określany jest najlepszą wartością liczbową 1.
- 5 **TR** – wytrzymałość na rozciąganie prostopadle do powierzchni czołowych; parametr określający wytrzymałość produktu na działanie sił zrywających, np. wiatru.
- 6 **WS** – krótkotrwała nasiąkliwość wodą; parametr nie jest wyrażany wartością liczbową, lecz jedynie symbolem, określa brak nasiąkliwości; parametr w sposób szczególny wyróżnia produkty, które dedykowane są do zastosowań tam, gdzie produkt pracuje w warunkach zwiększonej wilgotności, np. jako izolacja ścian zewnętrznych.
- 7 **WL(P)** – długotrwała nasiąkliwość wodą; parametr nie jest wyrażany wartością liczbową, lecz jedynie symbolem, określa brak nasiąkliwości; parametr w sposób szczególny wyróżnia produkty, które dedykowane są do zastosowań, gdzie produkt pracuje w warunkach przejściowego kontaktu z wodą, np. wełny fasadowe pod tynk.
- 8 **AWi** – ważony współczynnik pochłaniania dźwięku; jest jednym z parametrów określających zdolność produktu do pochłaniania dźwięku (dźwięki powietrzne); wyrażany jest wartością liczbową od 0 (co odpowiada całkowitemu odbiciu dźwięku) do 1 (co odpowiada całkowitemu pochłanianiu dźwięku).
- 9 **AFi** – oporność przepływu powietrza; jest jednym z parametrów określających zdolność produktu do pochłaniania dźwięku (dźwięki powietrzne); parametr określany jest liczbowo, a zależność zdolności pochłaniania od jego wartości nie jest liniowa. Na podstawie badań tej zależności ISOVER przyjmuje wartość AFi na poziomie 5, jako tę, która charakteryzuje produkt, jako materiał pochłaniający dźwięki powietrzne.
- 10 **SDi** – deklarowany poziom sztywności dynamicznej; parametr charakteryzujący produkt pod kątem zdolności pochłaniania dźwięków uderzeniowych, tzn. wynikających np. z chodzenia po podłodze, czy przesuwania krzesła. Parametr określany jest liczbowo, im mniejsza wartość, tym większa zdolność produktu do tłumienia dźwięków uderzeniowych. Sztywność dynamiczna deklarowana jest w poziomach co 1 MN/m³.



BDO 000006702

Informacje techniczne zawarte w niniejszej broszurze reprezentują nasz obecny stan wiedzy i doświadczenia, na dzień wydania (patrz metryka). Nie udziela się żadnych dodatkowych wiążących gwarancji, chyba że ustalono to w drodze umowy. Nasza wiedza i doświadczenie ulegają stałemu poszerzaniu. Upewnij się, że korzystasz z ostatniego wydania niniejszych informacji. Opisane zastosowania produktów nie biorą pod uwagę okoliczności specjalnych. Należy zweryfikować, czy nasze produkty są odpowiednie do danego zastosowania. W celu uzyskania dalszych informacji, skontaktuj się z Doradcami Technicznymi ISOVER lub też Biurem Doradztwa Technicznego ISOVER. Nasze dostawy są zgodne wyłącznie z warunkami handlowymi oraz warunkami dostawy.